

# Catalogue 2020

Professional Cleaning Equipment





# Sommaire

---

## À propos de Numatic

Nos engagements	4
Les choix réfléchis de Numatic	6
Jalons de la durabilité	7
Entreprise circulaire	8
Histoire	10
International	12
Œuvres caritatives	13
Conformité internationale	14
Normes et associations	15
Site web	16

## @Home

Happy Cleaning	18
Différences	20
Aspirateurs	22
Accessoires d'aspirateurs	24

## @Work

Aspirateurs	28
Aspirateurs à batteries	30
Aspirateurs industriels	32
Aspirateurs poussière fine	34
Aspirateurs matières toxiques	38
Aspirateurs spéciaux	40
Aspirateurs à eau	42
Injecteurs extracteurs	44
Accessoires d'aspirateurs	46

## @Work

Monobrosses	54
Accessoires monobrosses	58
Machines à brosses à rouleaux	60
Appli Nu-Assist	62
Autolaveuses 230-Volts	64
Autolaveuses à batteries	66
Autolaveuses autoportées	70
Balayeuses	73
Accessoires autolaveuses	74
Pads	76
FlexiFleet	77
Seaux à roulettes	78
Carrousels	79
ECO-Matic	80
SERVO-Matic	82
Nu-Design/Pro-Matic	84
Accessoires chariots de travail	86
ClaraClean Go!	96
Chariots de travail -	98
Chariots de collecte de déchets	
Entretien ménager -	100
Chariots de collecte de linge	
Entretien ménager -	102
Chariots hôteliers	
Notes	104
Conditions Numatic Service Plan	106
Conditions générales	107

# Nos engagements

“ Nous nous engageons à veiller aujourd’hui sur demain ”



“ Nous travaillons d’arrache-pied pour fournir des solutions de nettoyage innovantes, de qualité supérieure et rentables, faites pour durer et offrir à chacun un environnement de vie et de travail plus propre, plus sûr et plus sain. ”





Bien que le paysage ait considérablement changé ces dernières années, nous - tout comme nos machines - avons toujours été capables de répondre rapidement et avec souplesse aux défis.

Avec un contrôle total du processus de production et un investissement continu dans la production britannique - où tous nos produits sont fabriqués - nous continuons à adapter, développer et rationaliser nos processus et systèmes. Cela nous permet de garantir sans problème l'innovation, la qualité et les prix. Nous investissons également en permanence dans des initiatives portant sur notre impact environnemental, social et éthique, en vous livrant sur cette base des produits et des prestations des plus fiables.

Nous travaillons sans cesse à mettre en place et à maintenir des relations étroites avec nos collaborateurs, clients et fournisseurs, où que ce soit dans le monde. Beaucoup de ces relations sont en place depuis la création de notre entreprise, depuis deux ou même trois générations.

Votre avis, vos remarques et vos idées sont importants pour nous, et nous tenons de notre côté à garantir la plus grande transparence afin de veiller à ce que vous puissiez nous en faire part.

Nous travaillons d'arrache-pied pour fournir des solutions de nettoyage innovantes, de qualité supérieure et rentables, faites pour durer et offrir à chacun un environnement de vie et de travail plus propre, plus sûr et plus sain. Nous sommes bien conscients que nous devons réagir de manière proactive à notre impact - y compris au-delà des limites de notre usine - afin de tenir nos engagements à votre égard et de garantir des résultats durables.

Sur tous les fronts, par nos procédés et nos produits, ainsi que par notre personnel, nous nous engageons à 100 % à veiller aujourd'hui sur demain.

Chris Duncan  
Chairman Numatic International Limited



# Les choix réfléchis de Numatic

Numatic International veille à ce que ses processus, tant à l'usine en Angleterre que dans ses filiales, soient conformes à la philosophie de la RSE. Numatic International BV, en tant que filiale indépendante au Benelux, prend sa responsabilité de fabricant très au sérieux. Nous faisons des choix mûrement réfléchis, que ce soit du point de vue humain, écologique ou rentable :

## Aspect humain

Nous tenons à être le meilleur employeur qui soit pour nos employés. Autrement dit, en leur offrant un lieu de travail agréable, en restant vigilants et attentifs à la diversité, à l'égalité des chances pour tous, quels que soient leur couleur de peau, leur origine ethnique, leur religion, leur sexe, leur état civil, leur orientation sexuelle, leur handicap ou leur âge. Nous accordons en outre la plus grande importance à de bonnes relations avec nos clients et fournisseurs. Nous attendons également d'eux qu'ils traitent leurs relations avec respect, de l'employé au fournisseur. L'union fait la force! Numatic est partie prenante de la société. En dehors de ses propres activités, elle identifie également le soutien nécessaire aux bonnes causes. Nous faisons des choix réfléchis en matière de soutien sous forme de fonds, de produits ou d'engagement personnel.

## Planète

Numatic International veut nuire le moins possible à l'environnement :

- en analysant l'impact de tous ses processus d'entreprise sur l'environnement
- en fixant des objectifs environnementaux annuels tels que le recyclage des déchets, la réduction de la consommation d'énergie, d'eau et de papier
- en faisant part de son engagement à minimiser l'impact environnemental à ses employés et à ses relations d'affaires
- en se conformant aux règles internationales du RoSH\*
- en conservant les certificats ISO14001 et ISO9001
- en continuant à participer de manière dynamique à l'ICER et l'ICMMA\*\*

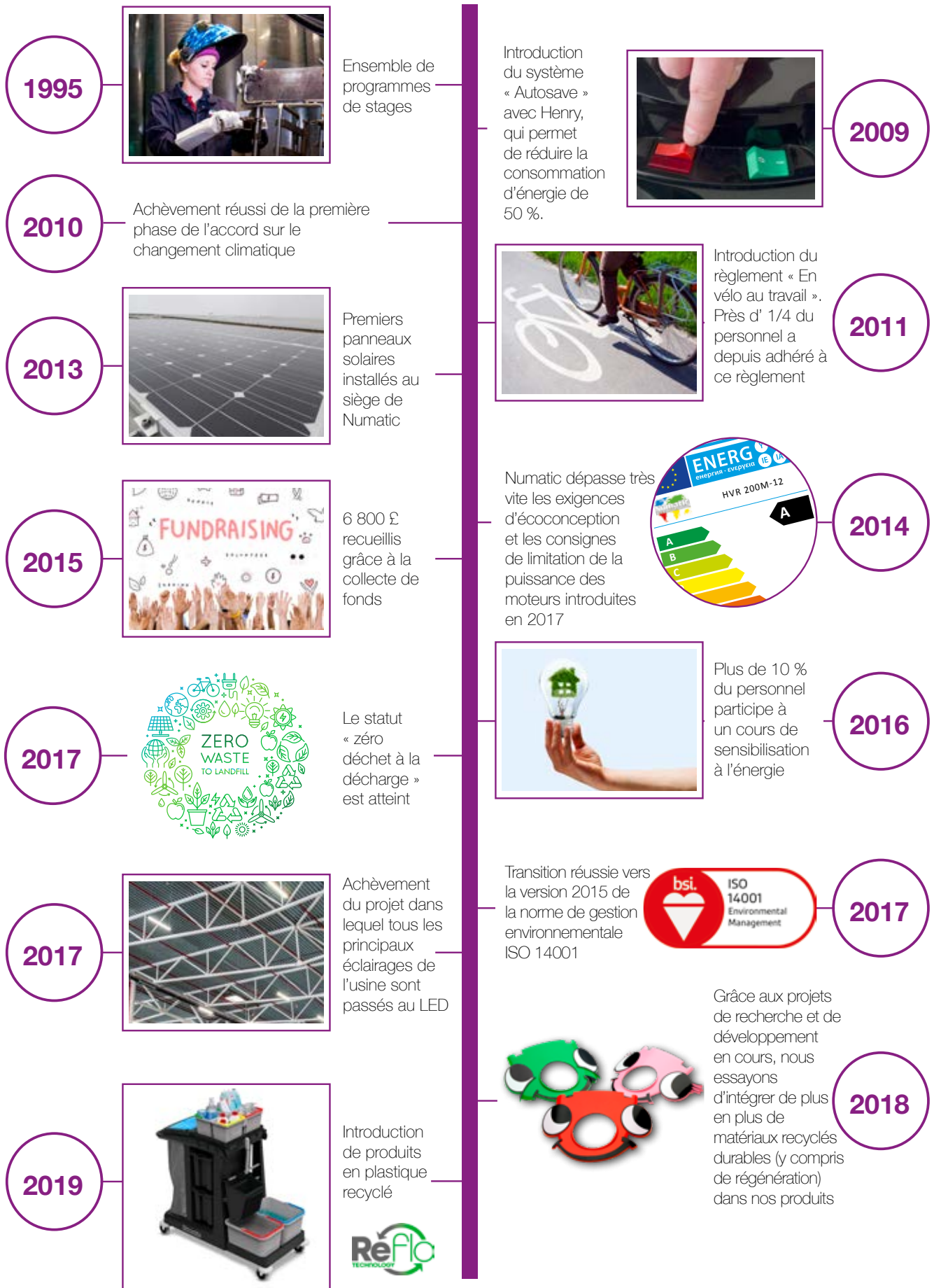
## Rentabilité

Numatic International attache de l'importance à la durabilité et au profit qu'elle peut apporter aux parties concernées. Il ne s'agit pas là avant tout de profits financiers, mais humains et écologiques. Par durabilité, nous entendons la fabrication de produits qui durent plus longtemps, grâce à leur qualité, en nuisant le moins possible à l'environnement. Pour les utilisateurs, nos produits sont fiables, une qualité dont nous sommes fiers. Par durabilité, nous entendons également la surveillance permanente des produits et des améliorations possibles. C'est ainsi qu'il existe désormais une ligne d'aspirateurs Eco destinés à un usage domestique comme professionnel. Leur faible consommation permet aussitôt de faire des économies d'énergie. Quant aux émissions, elles sont minimales. Leur rendement reste toutefois élevé.

Jusqu'à récemment, les consommateurs choisissaient avant tout les produits sur la base de leur prix, des avis de tiers et de leur efficacité. De nos jours, les consommateurs choisissent aussi délibérément des produits « Verts » qui leur procurent des avantages en tant qu'êtres humains et pour la planète.



# Jalons de la durabilité

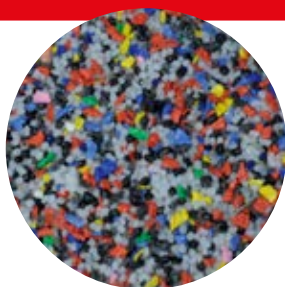


# Entreprise circulaire



Nous continuons à innover pour intégrer des matériaux recyclés dans nos produits. Début 2018, nos sacs filtrants se composaient à 80 % de matériaux recyclés (résidus de textile notamment). Un projet de recherche et développement continu cible l'introduction d'une plus grande quantité de produits régénérants durables dans nos aspirateurs.

**Processus de production**



Dans le cadre de notre engagement en vertu de la directive DEEE (relative aux déchets d'équipements électriques et électroniques), nous fabriquons des produits faciles à démonter et à recycler.

**Facile à recycler**



Nos produits sont tout spécialement conçus pour une maintenance simple et abordable durant tout leur cycle de vie. Et ce n'est pas tout : aujourd'hui, nous pouvons toujours vous fournir des services et des pièces détachées pour tout produit que nous avons fabriqué.

**Pièces simples à remplacer**



**Veiller AUJOURD'HUI**







## Robuste et durable

Nous avons été nominés par un organe indépendant comme la marque d'aspirateurs la plus fiable au Royaume-Uni, et nos produits sont fabriqués pour un accompagnement de toute une vie. Nos concepts ont fait leurs preuves. Associés à une innovation continue et notre engagement à développer des solutions de nettoyage durables, ils aboutissent à des produits fiables.



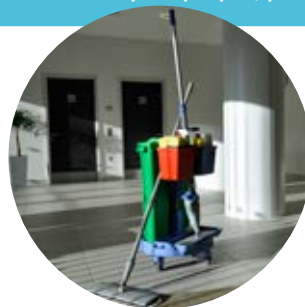
## Grande efficacité

Rien de plus économique à utiliser que nos aspirateurs. Tous ces appareils écologiques offrent, outre une efficacité optimale, une puissance maximale, donc des performances auxquelles vous pouvez faire confiance.



## Pour un environnement plus propre, plus sûr et plus sain

Les produits Numatic offrent une solution de nettoyage complète pour toute tâche, tout utilisateur, où que vous vous trouviez. Du filtrage de pointe dont vous avez le plus besoin à notre système MopMatic unique pour un contrôle ultra efficace des infections. Notre Henry Allergy a été testé et homologué sur la base des normes les plus strictes d'Allergy UK. Nos produits sont toujours à votre entière disposition et offrent un environnement plus propre, plus sûr et plus sain.



# Histoire 50 ans de nettoyage professionnel



Numatic fabrique des aspirateurs depuis 1969. Bien que les modèles soient construits un peu différemment aujourd'hui, ils ont une chose en commun: ils présentent tous les mêmes caractéristiques en termes d'innovation, de qualité, de fiabilité et de prix. Combinées à notre engagement à fabriquer des produits professionnels, puissants et très

efficaces, ces valeurs contribuent à améliorer la productivité et les normes de nettoyage dans tous les secteurs, dans le monde entier. Les besoins de nos clients sont tous différents. C'est la raison pour laquelle nous proposons pour chaque secteur un service spécial sur-mesure pour leurs activités. Les normes de propreté, de sécurité et

2004



Création d'une filiale aux Pays-Bas

2015



Création d'une filiale au Portugal

2018



Plus de **1000** employés chez Numatic

Création d'une filiale en Allemagne



2002

Création d'une filiale en Suisse



2014

Le premier Henry sans fil offre une liberté de mouvement totale



2016

10 millions d'Henry produits et ce nombre ne cesse de croître



2017

d'hygiène deviennent de plus en plus rigoureuses, et Numatic continue à innover en permanence pour tout son assortiment de produits. Les nouveaux aspirateurs professionnels à faible consommation d'énergie permettent à tout le monde de nettoyer de manière plus écologique; les autolaveuses compactes et les aspirateurs à filtres

HEPA déterminent des normes de nettoyage plus strictes dans tous les domaines et les innovations dans tous les secteurs de notre entreprise ouvrent la voie à une économie circulaire.

# International



  
Siège de  
Numatic

  
Numatic  
France

  
Numatic  
Allemagne

  
Numatic  
Afrique du Sud

  
Numatic  
Pays-Bas

  
Numatic  
Suisse

  
Numatic  
Iberia

Nous exportons nos produits vers  
**86 pays** à travers le monde.

Le siège de Numatic, notre usine, est situé à Chard, dans le Somerset, au Royaume-Uni. Nous avons également des filiales en France, en Allemagne, en Afrique du Sud, aux Pays-Bas, en Suisse et au Portugal. Nous exportons nos produits à partir de ces sites vers 86 pays à travers le monde.



Siège de Numatic, Chard, Somerset, U.K.

# Œuvres caritatives

Nous sommes l'un des plus grands employeurs de la région, et en cette qualité, nous nous faisons un devoir de venir en aide à notre communauté locale et au-delà. Il existe en outre de nombreuses initiatives caritatives dans les pays où nous intervenons.

## Actions de collecte

Nous soutenons chaque année diverses organisations caritatives, par exemple par le biais de campagnes de collecte de fonds ou de dons pour des tirages au sort. En avril 2018, nous avons mis en place un nouveau groupe de réflexion pour superviser ces activités. Le Numatic Charity & Community Support Group se réunit tous les mois pour identifier les initiatives à venir et pour aider à promouvoir les œuvres caritatives soutenues par Numatic et nos employés.

En 2017, nous avons collecté des fonds pour des organisations caritatives nationales telles que la British Heart Foundation, NSPCC et MIND, ainsi que pour un certain nombre d'organisations caritatives locales, notamment Yeovil Freewheelers, Dorset Air Ambulance et l'hôpital Frenchay.

“ Du soutien là où c'est le plus nécessaire ”

## Pays-Bas

L'année 2018 a été consacrée au 10e anniversaire d'Hetty. Elle a été marquée par une grande campagne et un don à Pink Ribbon. En décembre, nous avons même pu remettre un chèque de plus de 17 000 euros. Au fil des ans, nous avons pu faire un don de plus de 100 000 euros à Pink Ribbon/KWF. (Fondation néerlandaise pour la lutte contre le cancer)

Outre les nombreuses initiatives locales sportives, de jeux et d'information, nous soutenons également des organisations plus importantes sous forme de parrainage. L'équipe cycliste féminine réputée Dolmans landscaping / Boels suscite beaucoup d'intérêt chaque année et a déjà révélé plusieurs championnes.



Charity Christmas Jumper Day



Le Numatic remet son chèque à Pink Ribbon.



Équipe cycliste féminine Dolmans landscaping / Boels

# Conformité internationale

Nos processus sont constamment revus, affinés et perfectionnés afin de veiller à une efficacité encore plus grande et de réduire notre impact sur l'environnement. Nous nous efforçons d'adopter des pratiques commerciales responsables dans tous les aspects de nos activités, pour :

- respecter (ou dépasser) les codes de conduite actuels dans le cadre de la législation, de la réglementation ou de l'environnement ;
- identifier, réduire et éliminer les déchets résultant de nos activités de manière à causer le moins de dommages possible à l'environnement et à prévenir la pollution du sol, de l'air ou de l'eau ;
- réduire notre consommation d'énergie et d'eau et utiliser des sources renouvelables et/ou recyclables dans la mesure du possible ;
- concevoir nos produits de manière à ce qu'ils aient un impact minimal sur l'environnement tout au long de leur cycle de vie, de l'extraction des matières premières à la fin de vie, en passant par la production et l'utilisation ;
- collaborer avec nos fournisseurs et entrepreneurs et les encourager à mettre en oeuvre de bonnes pratiques et procédures environnementales qui soutiennent nos propres objectifs ;
- prendre la responsabilité de maintenir et de revoir régulièrement notre politique environnementale.

“ Tout ce que nous ferons demain doit être un peu mieux que ce que nous faisons aujourd'hui. ”



Au cours des cinq dernières années, nous avons réduit notre part de déchets mis en décharge à 29 % du total des déchets. Après avoir travaillé d'arrache-pied et apporté des développements importants dans nos processus de déchets et de recyclage, nous avons atteint notre objectif principal de « zéro déchet à la décharge » en novembre 2017. Nous nous efforçons de faire en sorte qu'il n'y ait plus de déchets plastiques dans notre entreprise. Cela signifie que nous explorons et développons des moyens d'augmenter encore la proportion de matériaux recyclés dans nos produits sans compromettre leur efficacité.

# Normes et associations

## Normes



ISO 9001 Système de management de la qualité



ISO 14001 Système de management environnemental

## Associations



Engineering Employers' Federation (Fédération des employeurs techniques)



British Plastics Federation (Fédération britannique des plastiques)



Industry Council for Electronic Equipment Recycling (Conseil de la branche pour le recyclage des équipements électroniques)



Major Energy Users' Council (Conseil des grands consommateurs d'énergie)

MEUC



Major Energy Users' Council (Conseil des grands consommateurs d'énergie)



Industrial Cleaning Machinery Manufacturers Association (Association des fabricants de machines de nettoyage industriel)



European Cleaning Machines Association (Association européenne des machines de nettoyage)



International Sanitary Supply Association (Association internationale d'aide sanitaire)



Allergy UK (organisme britannique pour les allergiques)



Cleaning and Hygiene Suppliers Association (Association des fournisseurs de produits de nettoyage et d'hygiène)



British Institute of Cleaning Science (Institut britannique des techniques de nettoyage)

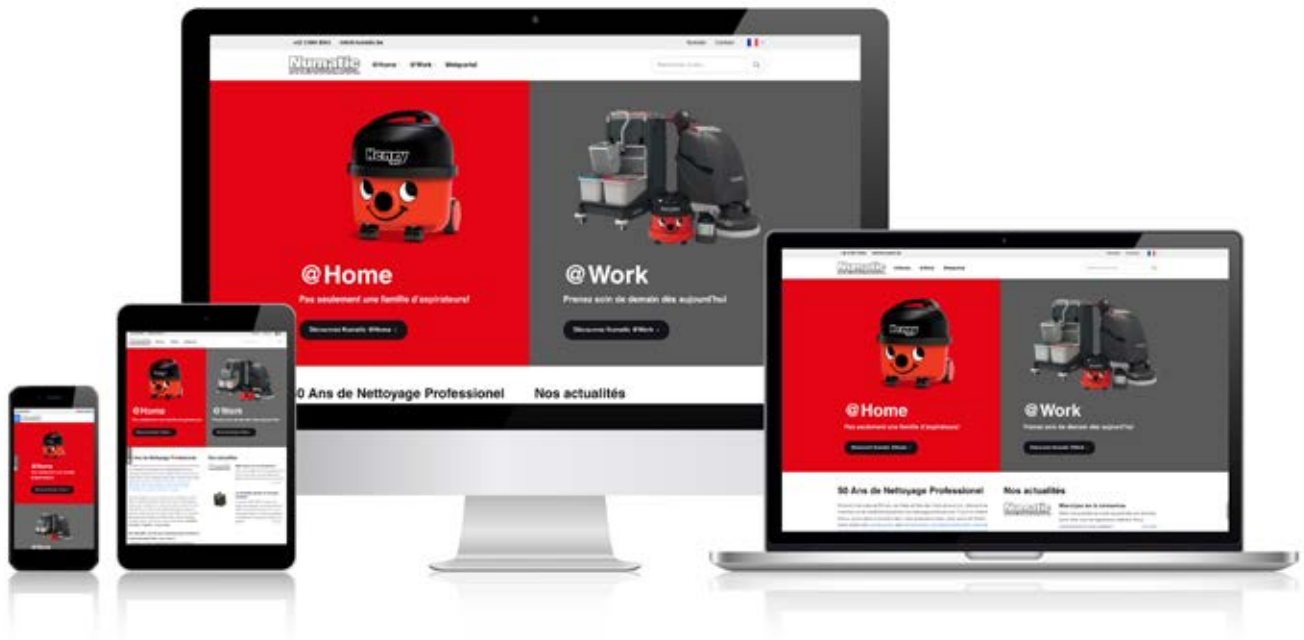


British Cleaning Council (Commission de nettoyage britannique)



European Cleaning Machine Recycling (Recyclage des machines de nettoyage en Europe)

# Site web



Numatic est reconnu comme un acteur renommé dans le monde du nettoyage avec, entre autre, des machines, chariots de travail, mops et dans le marché retail avec les aspirateurs bien connus que sont Henry et Hetty. La croissance de Numatic s'est faite grâce à la connexion étroite entre d'une part les clients et d'autre part les fournisseurs, et ce dans le monde entier. Pendant ces années de collaboration, nous avons longuement écouté nos clients et avons pris en compte leurs conseils.

Ces conseils ont aussi mis été en place sur le nouveau site internet de Numatic Benelux. En plus du nouveau look du site web, les utilisateurs mobiles vont remarquer les énormes changements apportés. Rendez-vous sur [www.numatic.be](http://www.numatic.be) et jetez un coup d'œil à nos rubriques @Home et @Work.

**Si vous êtes un revendeur Numatic International, nous vous recommandons d'utiliser le portail web. Celui est encore pourvu de plus amples informations.**

Les commandes passées via le portail web vous sont livrées sans frais de port et encore plus d'avantages tels que :

- Votre propre environnement
- Aperçu de l'historique de commandes
- Vos propres prix
- Accessoires
- Instructions
- Schémas techniques
- et bien plus!



+32 3 844 8343 info@numatic.be Numatic Contact

**Numatic INTERNATIONAL** @Home @Work Webportal

Recherchez le site...

- Numatic
  - Questions fréquentes (FAQ)
  - Service après-vente & Garantie
- À l'honneur
  - Numatic Rental
- Nu-Design configurator
- Groupes de produits
- Accessoires

- Aspirateurs
  - Aspirateurs professionnels
  - Aspirateurs dorsal
  - Aspirateurs à batterie
  - Aspirateurs HEPA
- Aspirateurs industriels
  - Aspirateurs industriels
  - Aspirateurs à poussière fine
  - Aspirateurs à poussière dangereuses
- Aspirateurs à eau
- Injecteurs-Extracteurs

- Monobrosses
  - Brosses à récure et Plateaus
  - Pads pour diverses applications
- Autobrosseuses
  - Brosses à récure et Plateaus
  - Pads pour diverses applications
- Balayeuses
- Duplex
- Systèmes de mop
- Seaux à rouleaux

- Chariots collecte déchets
- Housekeeping
  - Chariots d'hôtel
  - Kits pour chariots d'hôtel
  - Chariots à linge
- Chariots
  - Chariots compacts
  - Serie SCG
  - ECO-Matic
  - SERVO-Matic
  - PRO-Matic

**@Home**  
Pas seulement une famille d'aspirateurs!  
Découvrez Numatic @Home >

**@WORK**  
Prenez soin de demain dès aujourd'hui  
Découvrez Numatic @Work >

**50 Ans de Nettoyage Professionnel**      **Nos actualités**

**Numatic INTERNATIONAL** Recherchez le site...

## Identifiant

Clients enregistrés

Avez-vous déjà un compte? Ensuite, vous pouvez vous connecter ci-dessous.

Email \*

Mot de passe \*

[Sign in >](#)      [Vous avez oublié votre mot de passe ?](#)

Demander un identifiant client

Vous n'avez pas encore un identifiant client et souhaitez accéder à notre webshop? Dans ce cas, contactez notre service commercial, ils vous aideront avec plaisir.

Vous pouvez nous contacter au +32 3 844 8343 ou par mail via info@numatic.be

Vous pouvez également utiliser le formulaire contact via le bouton ci-dessous.

[Contact formulaire >](#)

**Savoir plus?**

- Questions fréquentes (FAQ)
- Service après-vente & Garantie
- Retrouvez votre point de vente

**Numatic**

- Numatic

**Information de contact**

Numatic International BV  
Vennootsweg 15  
2404 CG Alphen aan den Rijn

+32 3 844 8343  
info@numatic.be

[Formulaire de contact](#)

**Restez en contact**

@Home

@Work

# Happy Cleaning

Le concept Numatic Happy Cleaning est une combinaison de machines de nettoyage de qualité supérieure, conviviales et offrant une expérience positive. Quoi de plus amusant que de redonner le sourire ? Depuis 1981, Henry et Hetty offrent leur sourire et une expérience positive sur le marché de la consommation. Pour un monde du nettoyage professionnel plus positif, le sourire d'Henry orne désormais les machines professionnelles et les chariots de travail. Sa joyeuse frimousse reflète la qualité du nettoyage, l'excellence du service, l'engagement motivé et le sens de la convivialité. À utiliser dans les supermarchés, les crèches, les hôpitaux et autres lieux qui attirent du monde.

- **Happy cleaning**

L'assortiment comprend le célèbre aspirateur à fil, le Henry Cordless, les autolaveuses et la monobrosse avec le sourire. Pour faire le ménage avec plaisir.

- **Never-out-of-stock**

Les aspirateurs et les autolaveuses qui font partie de la gamme Happy sont fournis comme produits standard dans le monde entier. Les stocks sont donc tels que des délais de livraison courts peuvent être garantis. En cas d'épuisement inattendu du stock de machines, l'usine en Angleterre peut rapidement le renouveler.



HTB1840



HTB1840

# Assortiment



PPR240



HTB1840



HLL415

- **Service**

Avec le Numatic Service Plan gratuit pour les autolaveuses, le service après-vente (main d'oeuvre et frais de déplacement) vous est offert pendant cinq ans.

- **Garantie**

Toutes les machines de la gamme Happy Cleaning sont couvertes par une garantie de deux ans sur toutes les pièces inusables.

- **PPR240**

- **Henry Cordless**

- **HG3045**

- **HLL415**

- **HTB1840**

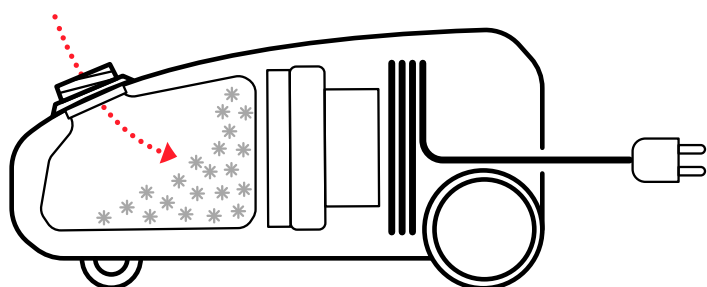


HLL415

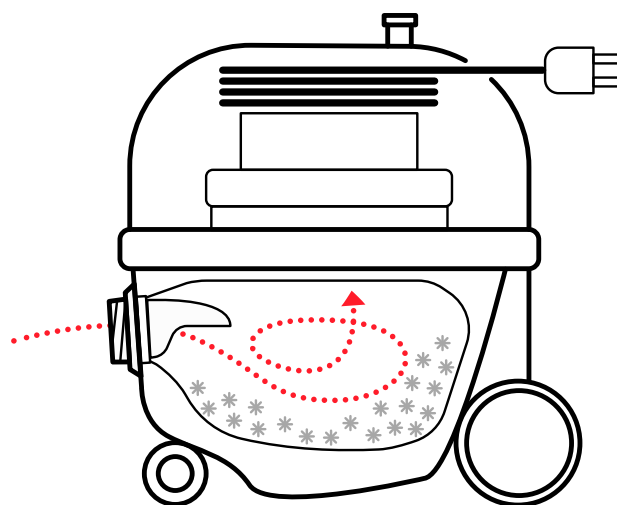


HGB3045

# Pourquoi un modèle cuve ?



**MODÈLE TRAINEAU**



**MODÈLE CUVE**

## DIFFÉRENCES

Les sociétés de nettoyage professionnel utilisent toujours des modèles cuve en raison **de leur durabilité, de leur volume important et de leur puissance d'aspiration élevée pour un faible wattage.**

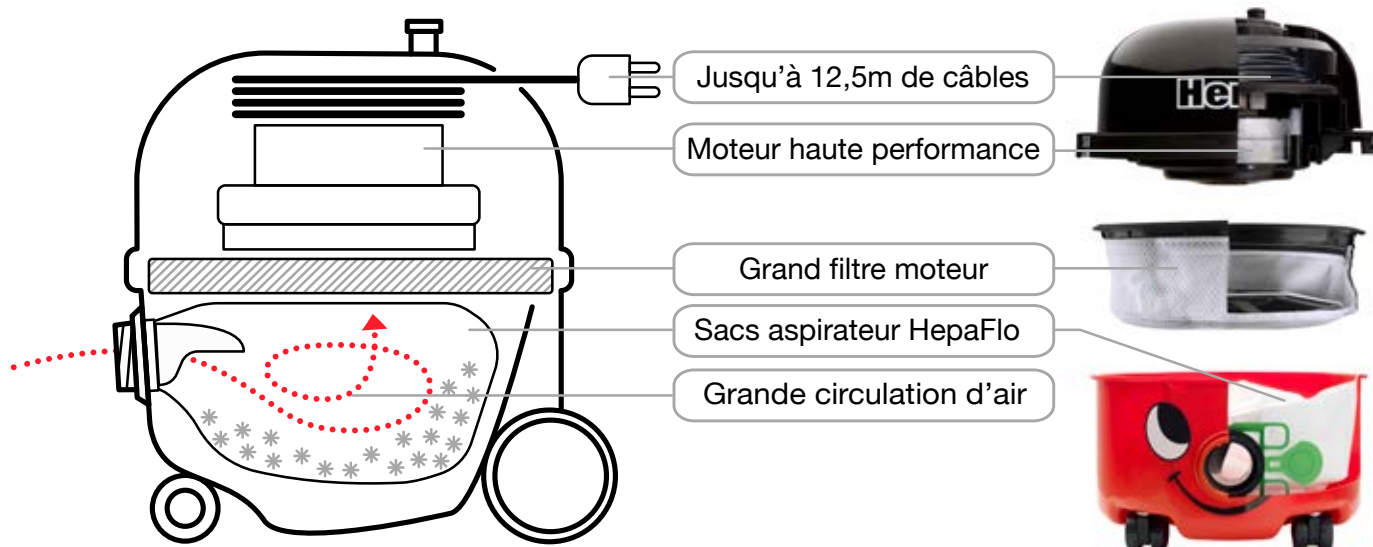
En utilisant un modèle cuve, vous bénéficiez toujours de la puissance d'aspiration maximale. Comme le moteur est placé au-dessus du sac à poussière, peu importe pour la puissance d'aspiration que le sac soit vide ou plein.



Les **sacs HepaFlo** de Numatic servent de plus comme un **filtre supplémentaire.**

En optant pour un faible wattage et un rendement élevé, vous faites un choix écologique et économe en énergie sans concession.





## Qu'est-ce qui se cache derrière ces lignes ludiques ?

- ❶ Câble de 10 ou 12,5 mètres
- ❷ Moteur 1 étage 620 watts à haut rendement
- ❸ Circulation d'air et puissance d'aspiration élevées
- ❹ Sacs à poussière HepaFlo de 6/9 litres
- ❺ Très grand filtre haute filtration
- ❻ Rebord résistant aux chocs
- ❼ Système d'enroulement pratique et solide
- ❽ Grandes roues arrières pour plus de stabilité
- ❾ Silencieux, grâce à l'isolation de la tête du moteur



***Puissance d'aspiration élevée,  
faible consommation d'énergie !***

# Aspirateurs @Home

Depuis 1981, Henry est devenu l'aspirateur préféré de tous ! Pas seulement pour son joyeux sourire, mais aussi et surtout pour toutes ses qualités : il est économe en énergie, silencieux et puissant. La famille d'Henry s'est également considérablement agrandie au fil des ans et un certain nombre de modèles ont fait l'objet d'une mise à niveau importante, avec par exemple le long cordon, le porte-accessoires intégré et la position de rangement.

*Pour en savoir plus sur les applications spécifiques, consultez le site [www.numatic.be](http://www.numatic.be).*



## La série compacte



Type	HVR160	HET160	HVB160	HEB160	HVR169-11	HPC160-11	HVX160-11	HVA160-11
Nom	Henry Compact	Hetty Compact	Henry Cordless	Hetty Cordless	Henry Parquet	Henry Petcare	Henry Xtra	Henry Allergy
Réf.	903718	903717	904633	904634	909780	909346	909347	909354
Kit	AS0	AS0	AS29E	AS29E	AS0	HS0	XS0	AS9
Couleur	Rouge	Rose	Rouge	Rose	Burgundy	Vert	Rouge	Summer blue



Type	HM40 Hetty	HM40 Henry
Nom	Hetty Spraymop	Henry Spraymop
Réf.	629349	627534R
Couleur	Rose	Rouge



Type	HVR180	HET180
Nom	Henry	Hetty
Réf.	900017	900045
Kit	AS0	AS0
Couleur	Rouge	Rose



Modèle	Couleur	Type	Réf.	Kit
Henry Next	Rouge	HVN200-11	904119	AST0
Henry Next	Bleu	HVN201-11	904120	AST0
Henry Next	Vert	HVN202-11	904121	AST0
Henry Next	Jaune	HVN203-11	904122	AST0
Henry Next	Lavende	HVN204-11	904124	AST0
Henry Next	Vert pomme	HVN205-11	904123	AST0
Henry Next	Bleu royal	HVN206-11	904125	AST0
Hetty Next	Rose	HVN208-11	904118	AST0

## Les aspirateurs spéciaux



Type	JVH187	HVR200MT	HPC200-11	PPT220-11	CVC371-2	GVE372-2	HWV370-2	EVR370-2
Nom	James Basic	Henry Micro	Henry Petcare	Henry Trolley	Charles	George	Henry Wash	Edward
Réf.	909821	903659	909348	900275	903660	903661	909315	900078
Kit	NA1	AST0	HS0	AS0	A21A	A26A	AS6	AS0
Couleur	Sky blue	Rouge	Vert	Rouge	Bleu	Vert	Bleu	Rouge

# Accessoires d'aspirateurs

## Kit AS0 Henry HVR160 / HVR180 Hetty HET160 / HVR180



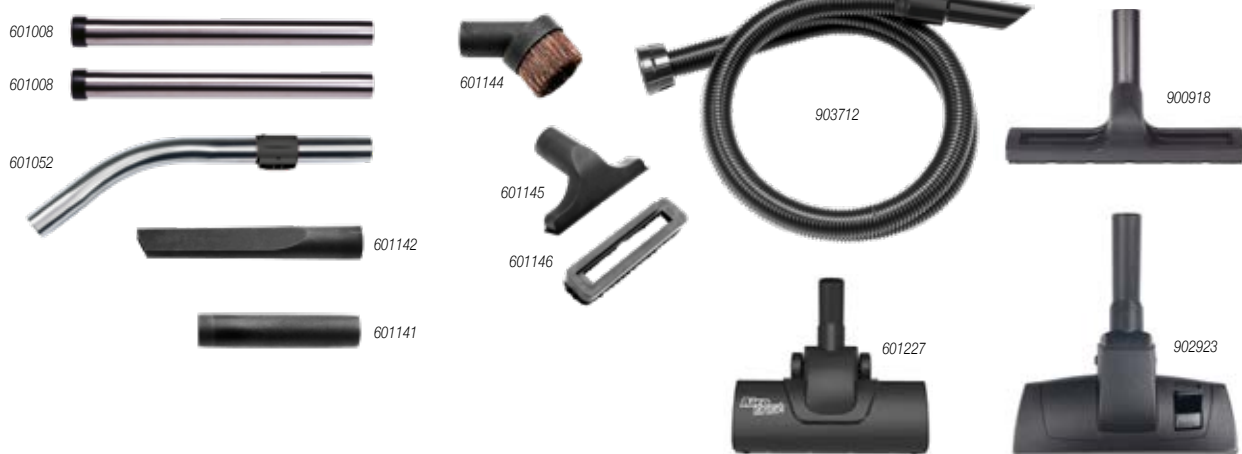
## Kit AST0 Henry / Hetty HVN200 Henry Micro HVR200M



## Kit HS0 Henry Petcare HPC160-11 / HPC200-11



## Kit XS0 Henry Xtra HVX160-11





**Kit NA1 James** JH187



**Kit AS6 Henry Wash** HMW370



**Kit AS9 Henry Allergy** HVA160



**Kit A21A Charles** CVC370



# Accessoires d'aspirateurs

## Kit A26A George GVE370



## Accessoires @Home

Nr.	Description	Réf.
1	Suceur FreeFlo	601430
2	Suceur parquet	900918
3	AiroBrush noir	601227
4	Filtre TriTex	604165
5	Filtre MicroFresh	604170
6	Filtre MicroTex	604311
7	Mop microfibre	629143
8	Embout flexible côté tube 32 mm	216295
9	Embout flexible côté réservoir FloMax	208849
10	Sacs poussières 1AH	604011
11	Sacs poussières 1CH	604015
12	Sacs poussières 2BH	604016
13	Suceur poussières tapisserie ajustable	909556
14	Suceur plat flexible	909558



10  
11  
12



### Kit AS29E Henry HVB160 Hetty HEB160



### Sacs poussières et ProKit

Réf.	Type	Description
604015	NVM-1CH	pour les modèles 180 – 250, par 10 pièces
909281	NVM-1CH	pour les modèles 130 – 180, par 5 pièces



Réf.	Type	Description
909257	PRO-kit	ProKit, ensemble de brosses 3 pièces 32mm



# Aspirateurs @Work

Les Aspirateurs Numatic font l'unanimité chez les professionnels du nettoyage. Ils sont fiables, économes en énergie, durent longtemps et sont très conviviaux. Une fois que vous avez travaillé avec les aspirateurs de Numatic, vous ne pouvez plus vous en passer.



Type	NVR160-11	NVR160-11 Hepa
Réf.	907786	909668
Kit	AS0	AS9
Couleur	Graphite	Graphite
Puissance du moteur d'aspiration	620 Watt	620 Watt
Tension d'alimentation	230V AC 50/60 Hz	230V AC 50/60 Hz
Débit d'air	48L/sec	48L/sec
Puissance d'aspiration	2300 mm/wk	2300 mm/wk
Capacité réservoir	6 litres	6 litres
Champs d'action	26 mètres	26 mètres
Poids	7,5 kg	7,7 kg
Dimensions	310 x 310 x 330 mm	310 x 310 x 330 mm
Classe filtration	-	Hepa 13



Type	NVH180-11	PSP180-11	PSP200-11	PSP370-11
Réf.	900405C	900107	900094	900108
Kit	AH3	AH1	AH1	AH1
Couleur	Bleu Royal	Bleu	Bleu	Bleu
Puissance du moteur d'aspiration	620 Watt	620 Watt	620 Watt	620 Watt
Tension d'alimentation	230V 50/60 Hz	230V 50/60 Hz	230V 50/60 Hz	230V 50/60 Hz
Débit d'air	48L/sec	48L/sec	48L/sec	48L/sec
Puissance d'aspiration	2300 mm/wk	2300 mm/wk	2300 mm/wk	2300 mm/wk
Capacité	8 litres	8 litres	9 litres	15 litres
Champs d'action	26 mètres	26 mètres	26 mètres	26 mètres
Poids	6 kg	6 kg	8 kg	9 kg
Dimensions	340 x 360 x 360 mm	340 x 360 x 360 mm	360 x 370 x 415 mm	360 x 370 x 510 mm

#### Autres couleurs PPR240-11

Bleu	900152
Vert	900153
Gris	900155
Graphite	905840



Type	PPR240-11	PPR370-11	PPR380-11	PPT390-11
Réf.	900156	900192	900157	900261
Kit	AS0	AS0	AS0	AS0
Couleur	Rouge	Rouge	Rouge	Rouge
Puissance du moteur d'aspiration	620 Watt	620 Watt	620 Watt	620 Watt
Tension d'alimentation	230V 50/60 Hz	230V 50/60 Hz	230V 50/60 Hz	230V 50/60 Hz
Débit d'air	48L/sec	48L/sec	48L/sec	48L/sec
Puissance d'aspiration	2300 mm/wk	2300 mm/wk	2300 mm/wk	2300 mm/wk
Capacité	9 litres	15 litres	15 litres	15 litres
Champs d'action	32 mètres	32 mètres	32 mètres	32 mètres
Poids	9 kg	10 kg	10,4 kg	12,6 kg
Dimensions	360 x 370 x 415 mm	360 x 370 x 510 mm	335 x 335 x 510 mm	355 x 355 x 665 mm



Type	RSV130-11	RSV200-11
Réf.	909501	909543
Kit	AS30	AS30
Couleur	Bleu	Bleu
Puissance du moteur d'aspiration	620 Watt	620 Watt
Tension d'alimentation	230V 50/60 Hz	230V 50/60 Hz
Débit d'air	48L/sec	48L/sec
Puissance d'aspiration	2300 mm/wk	2300 mm/wk
Capacité	6 litres	9 litres
Champs d'action	32 mètres	32 mètres
Poids	7 kg	8 kg
Dimensions	250 x 360 x 440 mm	250 x 360 x 550 mm



# Aspirateurs

Les aspirateurs sans fil Numatic offrent simplicité, commodité et liberté totale. Dans bien des endroits, le nettoyage sans fil est la solution idéale dans des contextes complexes. Évitez les débats sur les risques pour les résidents ou les visiteurs dans les magasins ou les chambres d'hôtes à cause des fils électriques qui traînent et respectez les consignes de sécurité.



Modèle illustré RSB140

# Batterie



Batterie seul	Réf. 604506
Chargeur seul	Réf. 604501



Type	RSB140-1
Réf.	839008S*
Kit	AA30E
Couleur	Rouge
Puissance du moteur d'aspiration	250 Watt
Tension d'alimentation	36 V Lithium-Ion
Débit d'air	20L/sec
Puissance d'aspiration	1000 mm/wk
Capacité	6 litres
Autonomie des batteries	Lo 60 min Hi 40 min
Temps de charge	3,5 hrs
Poids	8,7 kg
Dimensions	250 x 360 x 500 mm

Type	NBV190-1
Réf.	839020S*
Kit	AA29E
Couleur	Rouge
Puissance du moteur d'aspiration	250 Watt
Tension d'alimentation	36 V Lithium-Ion
Débit d'air	20L/sec
Puissance d'aspiration	1000 mm/wk
Capacité	8 litres
Autonomie des batteries	Lo 60 min Hi 40 min
Temps de charge	3,5 hrs
Poids	7,8 kg
Dimensions	340 x 340 x 340 mm

Type	PBT230-1
Réf.	839032*
Kit	AA29E
Couleur	Rouge
Puissance du moteur d'aspiration	250 Watt
Tension d'alimentation	36 V Lithium-Ion
Débit d'air	20L/sec
Puissance d'aspiration	1000 mm/wk
Capacité	9 litres
Autonomie des batteries	Lo 60 min Hi 40 min
Temps de charge	3,5 hrs
Poids	10,4 kg
Dimensions	355 x 355 x 615 mm

\* Livré avec chargeur et batterie



# Aspirateurs

Les aspirateurs industriels sont conçus de manière à être résistants. Leurs cuves robustes sont en structofoam hyper résistant. Ils fonctionnent avec des moteurs TwinFlo. Vous avez le choix entre des modèles à moteur simple ou double. Toutes les machines sont équipées de cordons d'alimentation avec fiche, de sorte que si le cordon est endommagé, il peut être facilement remplacé sans l'intervention d'un mécanicien.



Modèle illustré NVQ900





Type	NVQ570	NVDQ570-2
Réf.	700378	700427
Kit	BA2	BA2
Couleur	Rouge	Rouge
Puissance du moteur d'aspiration	960 Watt	2 x 960 Watt
Tension d'alimentation	230 V 50/60 Hz	230 V 50/60 Hz
Débit d'air	48L/sec	96L/sec
Puissance d'aspiration	2300 mm/wk	2300 mm/wk
Capacité réservoir	23 litres	23 litres
Champs d'action	26 mètres	26 mètres
Poids	16,5 kg	18,7 kg
Dimensions	415 x 415 x 645 mm	415 x 415 x 645 mm



Type	NVQ900	NVDQ900
Réf.	714030	714130
Kit	BA2	BA2
Couleur	Rouge	Rouge
Puissance du moteur d'aspiration	960 Watt	2 x 960 Watt
Tension d'alimentation	230 V 50/60 Hz	230 V 50/60 Hz
Débit d'air	48L/sec	96L/sec
Puissance d'aspiration	2300 mm/wk	2300 mm/wk
Capacité réservoir	40 litres	40 litres
Champs d'action	26 mètres	26 mètres
Poids	25,2 kg	27,7 kg
Dimensions	800 x 490 x 880 mm	800 x 490 x 880 mm



Type	NTD2003	NTT2003
Réf.	713224	713132
Kit	BB5	-
Couleur	Argent	Argent
Puissance du moteur d'aspiration	2 x 960 Watt	3 x 960 Watt
Tension d'alimentation	230 V 50/60 Hz	230 V 50/60 Hz
Débit d'air	96L/sec	144L/sec
Puissance d'aspiration	2400 mm/wk	2400 mm/wk
Capacité réservoir	60 litres	60 litres
Champs d'action	26 mètres	26 mètres
Poids	33 kg	36 kg
Dimensions	550 x 660 x 1145 mm	550 x 660 x 1145 mm

# Aspirateurs

La gamme TradeLine est conçue pour les travaux lourds. Sur le chantier, il vous faut un aspirateur qui non seulement réponde aux exigences HSE, mais qui soit aussi robuste, durable et résistant. Avec ses grandes roues arrière et son long support, il est facile à transporter. Grâce à sa très grande portée de travail de 28 mètres, le Trade-Line peut s'utiliser à plus grande distance d'une prise.



# Poussière fine



Type	TEM390A
Classe filtration	Type M-Hepa 13
Réf.	907998
Kit	AS10
Couleur	Graphite
Puissance du moteur d'aspiration	620 Watt
Tension d'alimentation	230V 50/60 Hz
Débit d'air	48L/sec
Puissance d'aspiration	2300 mm/wk
Capacité	15 litres
Champs d'action	28 mètres
Poids	14,3 kg
Dimensions	400 x 450 x 1010 mm

Type	TEL390
Classe filtration	Type L-Hepa 13
Réf.	909623
Kit	AS10
Couleur	Graphite
Puissance du moteur d'aspiration	620 Watt
Tension d'alimentation	230V 50/60 Hz
Débit d'air	48L/sec
Puissance d'aspiration	2300 mm/wk
Capacité	15 litres
Champs d'action	28 mètres
Poids	10,8 kg
Dimensions	400 x 450 x 600 mm



# Aspirateurs

Les émissions de particules doivent être de plus en plus évitées dans le secteur du bâtiment. Bruxelles impose une législation de plus en plus stricte. Les aspirateurs NES et NED conviennent parfaitement comme aspirateurs de matières sèches et humides. Balayer revient à répandre la poussière, et il est préférable d'utiliser un aspirateur. Les sacs à poussière spéciaux permettent d'éviter que le filtre principal ne soit trop sollicité et de veiller à ce que la poussière qui entre dans les sacs y reste !



# Poussière fine



Type	NES570	NED570A
Réf.	905528	905527
Kit	BB5	BB5
Couleur	Gris	Gris
Puissance du moteur d'aspiration	620 Watt	2x 620 Watt
Tension d'alimentation	230 V 50/60 Hz	230 V 50/60 Hz
Débit d'air	48L/sec	96L/sec
Puissance d'aspiration	2300 mm/wk	2300 mm/wk
Capacité réservoir	23 litres	23 litres
Champs d'action	26 mètres	26 mètres
Poids	15,2 kg	17 kg
Dimensions	415 x 415 x 645 mm	415 x 415 x 645 mm

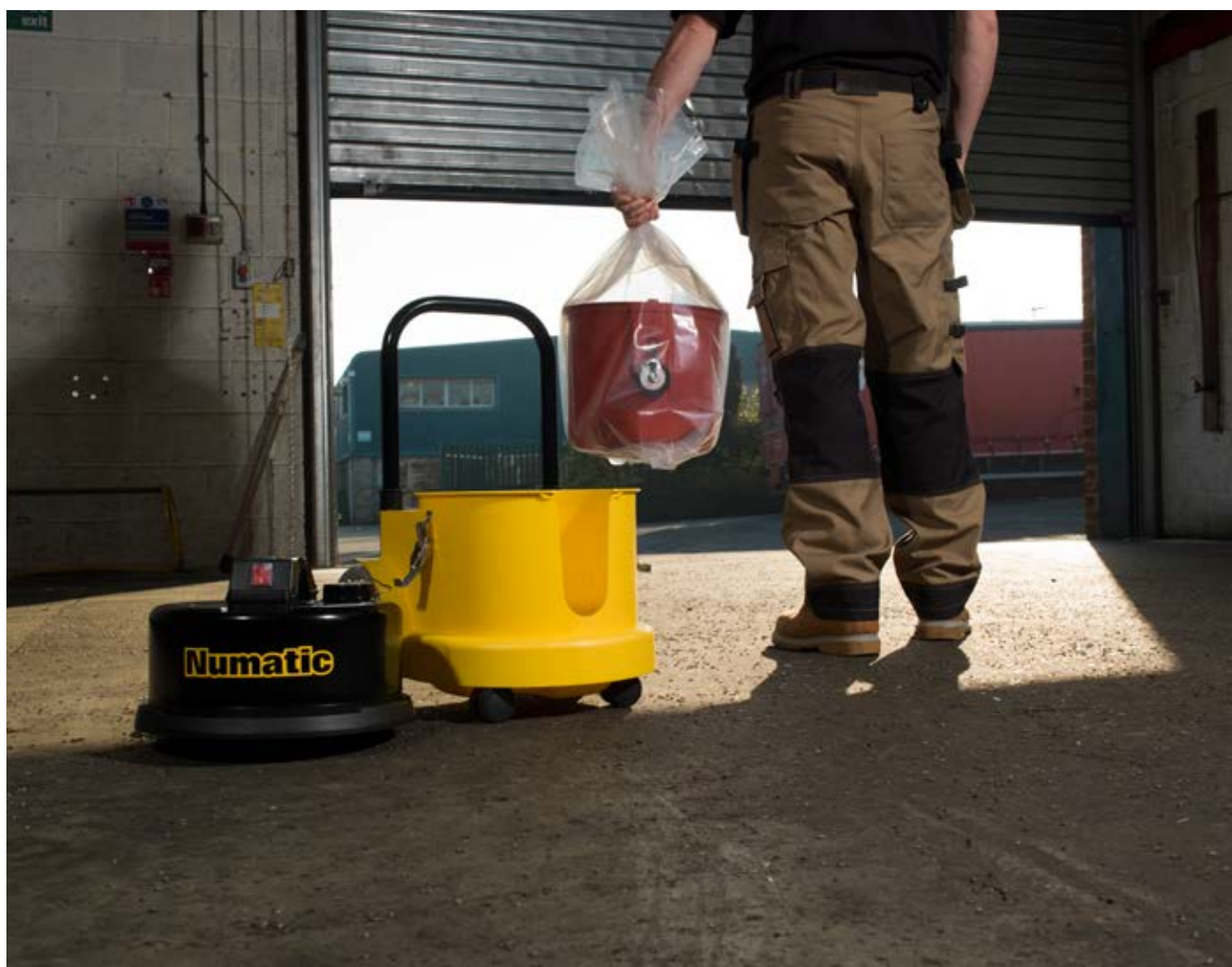


Type	NED900	NED900A
Réf.	905529	905526
Kit	BB5	BB5
Couleur	Gris	Gris
Puissance du moteur d'aspiration	2x 620 Watt	2x 620 Watt
Tension d'alimentation	230 V 50/60 Hz	230 V 50/60 Hz
Débit d'air	96L/sec	96L/sec
Puissance d'aspiration	2300 mm/wk	2300 mm/wk
Capacité réservoir	40 litres	40 litres
Champs d'action	26 mètres	26 mètres
Poids	24 kg	24 kg
Dimensions	800 x 490 x 880 mm	800 x 490 x 880 mm



# Aspirateurs

Vous travaillez avec des substances dangereuses et des matériaux contenant de l'amiante ? Vous devez donc obligatoirement utiliser un équipement de classe H. La série HZ répond à ces exigences. Toute la poussière reste hermétiquement confinée dans le filtre Hepa H13. Le filtre jetable comporte une cartouche scellée et peut être remplacé en toute sécurité. Respectez toutefois les consignes de sécurité en le remplaçant. Toutes les machines sont équipées d'un puissant moteur de 960 watts, simple ou double. La série HZ est exclusivement disponible chez les spécialistes agréés pour l'amiante.



Modèle illustré HZC390S-2

# Matières toxiques



Type	HZ200-2
Réf.	838634
Kit	AA17
Couleur	Jaune
Puissance du moteur d'aspiration	960 Watt
Tension d'alimentation	230 V 50/60 Hz
Débit d'air	48L/sec
Puissance d'aspiration	2300 mm/wk
Capacité réservoir	9 litres
Champs d'action	26 mètres
Poids	11 kg
Classe filtration	Type H (CE 60 355-2-69)
Dimensions	355 x 355 x 520 mm

Type	HZQ250-2
Réf.	700050
Kit	AA17
Couleur	Jaune
Puissance du moteur d'aspiration	960 Watt
Tension d'alimentation	230 V 50/60 Hz
Débit d'air	48L/sec
Puissance d'aspiration	2300 mm/wk
Capacité réservoir	8 litres
Champs d'action	26 mètres
Poids	13 kg
Classe filtration	Type H (CE 60 355-2-69)
Dimensions	340 x 340 x 455 mm

Type	HZC390S-2
Réf.	908546
Kit	AA16
Couleur	Jaune
Puissance du moteur d'aspiration	960 Watt
Tension d'alimentation	230 V 50/60 Hz
Débit d'air	48L/sec
Puissance d'aspiration	2300 mm/wk
Capacité	15 litres
Champs d'action	26 mètres
Poids	11,2 kg
Classe filtration	Type H13 (EN1822)
Dimensions	400 x 450 x 600 mm



Type	HZDQ570-2
Réf.	833596
Kit	BB19
Couleur	Jaune
Puissance du moteur d'aspiration	2 x 960 Watt
Tension d'alimentation	230 V 50/60 Hz
Débit d'air	96L/sec
Puissance d'aspiration	2300 mm/wk
Capacité réservoir	23 litres
Champs d'action	26 mètres
Poids	20 kg
Classe filtration	Type H (CE 60 355-2-69)
Dimensions	415 x 415 x 645 mm

Type	HZDQ750-2
Réf.	701734
Kit	BB20
Couleur	Jaune
Puissance du moteur d'aspiration	2 x 960 Watt
Tension d'alimentation	230 V 50/60 Hz
Débit d'air	96L/sec
Puissance d'aspiration	2500 mm/wk
Capacité réservoir	35 litres
Champs d'action	26,8 mètres
Poids	25 kg
Classe filtration	Type H (CE 60 355-2-69)
Dimensions	510 x 510 x 960 mm

Type	HZDQ900-2
Réf.	701735
Kit	BB20
Couleur	Jaune
Puissance du moteur d'aspiration	2 x 960 Watt
Tension d'alimentation	230 V 50/60 Hz
Débit d'air	96L/sec
Puissance d'aspiration	2500 mm/wk
Capacité réservoir	40 litres
Champs d'action	26,8 mètres
Poids	30 kg
Classe filtration	Type H (CE 60 355-2-69)
Dimensions	800 x 490 x 880 mm

# Aspirateurs

---

Lorsque des exigences sont fixées au niveau de la filtration de l'aspirateur, dans une salle blanche par exemple, ou si une meilleure qualité d'air est souhaitée comme dans le secteur de la santé, il est indispensable d'équiper les aspirateurs de filtres HEPA supplémentaires. La classification HEPA indique le niveau de filtration. Ne prenez aucun risque en acquérant un tel aspirateur, et assurez-vous qu'il est bien conforme aux normes fixées !



Modèle illustré PPH320-12



# Les aspirateurs spéciaux



Type	PPH320-12
Application	Aspirateur Hepa
Réf.	900489
Kit	AS0
Couleur	Wit
Puissance du moteur d'aspiration	620 Watt
Tension d'alimentation	230 V 50/60 Hz
Puissance d'aspiration	2300 mm/wk
Débit d'air	48L/sec
Capacité réservoir	12 litres
Champs d'action	32 mètres
Poids	10 kg
Dimensions	355 x 355 x 465 mm



Type	MFQ370-A2
Application	Filtration supplémentaire
Réf.	900361
Kit	AS0
Couleur	Wit
Puissance du moteur d'aspiration	780 Watt
Tension d'alimentation	230 V 50/60 Hz
Puissance d'aspiration	2300 mm/wk
Débit d'air	48L/sec
Capacité réservoir	15 litres
Champs d'action	26 mètres
Poids	11 kg
Dimensions	355 x 355 x 485 mm



Type	CRQ370
Application	Appareil Cleanroom
Réf.	845630
Kit	A1
Couleur	Wit
Puissance du moteur d'aspiration	960 Watt
Tension d'alimentation	230 V 50/60 Hz
Puissance d'aspiration	2300 mm/wk
Débit d'air	48L/sec
Capacité réservoir	10 litres
Champs d'action	26 mètres
Poids	11,5 kg
Dimensions	355 x 355 x 485 mm



Type	AVQ250
Application	Aspirateur d'avion
Réf.	700985
Kit	AS4
Couleur	Rouge
Puissance du moteur d'aspiration	960 Watt
Tension d'alimentation	110 V - 400 Hz
Puissance d'aspiration	2300 mm/wk
Débit d'air	47L/sec
Capacité réservoir	9 litres
Champs d'action	43 mètres
Poids	10,6 kg
Dimensions	340 x 340 x 395 mm



Type	NQS250
Application	Aspirateur à suie
Réf.	799350
Kit	B12
Couleur	Rouge
Puissance du moteur d'aspiration	780 Watt
Tension d'alimentation	230 V 50/60 Hz
Puissance d'aspiration	2300 mm/wk
Débit d'air	43L/sec
Capacité réservoir	9 litres
Champs d'action	26 mètres
Poids	10 kg
Dimensions	340 x 340 x 395 mm



Type	NVQ570
Application	Aspirateur à suie
Réf.	833797
Kit	B12
Couleur	Rouge
Puissance du moteur d'aspiration	960 Watt
Tension d'alimentation	230 V 50/60 Hz
Puissance d'aspiration	2300 mm/wk
Débit d'air	48L/sec
Capacité réservoir	23 litres
Champs d'action	26 mètres
Poids	16,5 kg
Dimensions	415 x 415 x 645 mm

# Aspirateur à eau



Type	WV370
Réf.	832130
Kit	AA12
Couleur	Bleu
Puissance du moteur d'aspiration	1060 Watt
Tension d'alimentation	230 V 50/60 Hz
Débit d'air	49L/sec
Puissance d'aspiration	2400 mm/wk
Capacité	15 litres
Capacité humide	9 litres
Champs d'action	26 mètres
Poids	8,7 kg
Dimensions	355 x 355 x 510 mm

Type	WV380-2
Réf.	706697
Kit	A11
Couleur	Bleu
Puissance du moteur d'aspiration	1060 Watt
Tension d'alimentation	230 V 50/60 Hz
Débit d'air	49L/sec
Puissance d'aspiration	2400 mm/wk
Capacité	15 litres
Capacité humide	9 litres
Champs d'action	26 mètres
Poids	10,2 kg
Dimensions	355 x 355 x 510 mm

Type	WV470
Réf.	830629
Kit	AA12
Couleur	Bleu
Puissance du moteur d'aspiration	1060 Watt
Tension d'alimentation	230 V 50/60 Hz
Débit d'air	49L/sec
Puissance d'aspiration	2400 mm/wk
Capacité	27 litres
Capacité humide	20 litres
Champs d'action	26 mètres
Poids	11,2 kg
Dimensions	358 x 450 x 710 mm



Type	WV570	WVD570
Réf.	833303	833098
Kit	BS8	BS8
Couleur	Bleu	Bleu
Puissance du moteur d'aspiration	1060 Watt	2 x 1060 Watt
Tension d'alimentation	230 V 50/60 Hz	230 V 50/60 Hz
Débit d'air	49L/sec	98L/sec
Puissance d'aspiration	2400 mm/wk	2400 mm/wk
Capacité	23 litres	23 litres
Capacité humide	15 litres	15 litres
Champs d'action	26 mètres	26 mètres
Poids	16,3 kg	18,5 kg
Dimensions	415 x 415 x 645 mm	415 x 415 x 645 mm

Type	WV900	WVD900
Réf.	833017	833111
Kit	BS8	BS8
Couleur	Bleu	Bleu
Puissance du moteur d'aspiration	1060 Watt	2 x 1060 Watt
Tension d'alimentation	230 V 50/60 Hz	230 V 50/60 Hz
Débit d'air	49L/sec	98L/sec
Puissance d'aspiration	2400 mm/wk	2400 mm/wk
Capacité	40 litres	40 litres
Capacité humide	32 litres	32 litres
Champs d'action	26 mètres	26 mètres
Poids	25,2 kg	28 kg
Dimensions	800 x 490 x 880 mm	800 x 490 x 880 mm

Ces 30 dernières années, les aspirateurs à eau Numatic sont devenus un partenaire fiable pour l'utilisateur professionnel. Les moteurs, accessoires et pièces sont de qualité supérieure et vous garantissent une fiabilité et une durée de vie exceptionnelles. La gamme propose aussi bien un petit aspirateur à eau pratique d'une capacité de 9 litres que de grands aspirateurs à eau industriels de 70 litres avec pompe submersible. Dans la plupart des cas, les aspirateurs à eau peuvent également servir d'aspirateurs à sec si l'on remplace le flotteur du filtre fourni et si l'on change la buse.



équipé de tuyau de vidange



équipé de tuyau de vidange

Type	WV1800DH
Réf.	838921
Kit	BA7
Couleur	Bleu
Puissance du moteur d'aspiration	1x 1060 Watt
Tension d'alimentation	230 V 50/60 Hz
Débit d'air	49L/sec
Puissance d'aspiration	2400 mm/wk
Capacité humide	70 litres
Champs d'action	26 mètres
Poids	31,5 kg
Dimensions	684 x 785 x 935 mm

Type	WVD1800DH
Réf.	835334
Kit	BS7
Couleur	Bleu
Puissance du moteur d'aspiration	2 x 1060 Watt
Tension d'alimentation	230 V 50/60 Hz
Débit d'air	98L/sec
Puissance d'aspiration	2400 mm/wk
Capacité humide	70 litres
Champs d'action	26 mètres
Poids	32,2 kg
Dimensions	684 x 785 x 935 mm



équipé de pompe de vidange

Type	WVD1800PH
Réf.	835834
Kit	BS7
Couleur	Bleu
Puissance du moteur d'aspiration	2 x 1060 Watt
Tension d'alimentation	230 V 50/60 Hz
Débit d'air	98L/sec
Puissance d'aspiration	2400 mm/wk
Capacité humide	70 litres
Champs d'action	26 mètres
Poids	32,2 kg
Dimensions	684 x 785 x 935 mm



équipé de pompe submersible

Type	WVD1800AP
Réf.	835634
Kit	BS7 & NVM145B
Couleur	Bleu
Puissance du moteur d'aspiration	2 x 1060 Watt
Tension d'alimentation	230 V 50/60 Hz
Débit d'air	98L/sec
Puissance d'aspiration	2400 mm
Capacité humide	70 litres
Capacité de la pompe	500 Watt
Champs d'action	26 mètres
Poids	40,4 kg
Dimensions	684 x 785 x 935 mm

# Injecteurs extracteurs

Les injecteurs extracteurs vous offrent un choix de différentes fonctions combinées dans une seule machine. Les machines sont livrées en série sous forme d'injecteurs extracteurs. Avec les accessoires supplémentaires fournis, les machines peuvent également être utilisées comme aspirateurs à eau et à sec.



Modèle illustré NHL15



Type	CT370-2
Réf.	824328
Kit	A40A
Couleur	Bleu
Puissance du moteur d'aspiration	1060 Watt
Tension d'alimentation	230 V 50/60 Hz
Débit d'air	49L/sec
Puissance d'aspiration	2400 mm/wk
Capacité	15 litres
Capacité humide	9 litres
Capacité extraction	6 litres
Champs d'action	26 mètres
Poids	11,2 kg
Dimensions	355 x 355 x 510 mm
CT370 avec le kit A26A	Réf. 712034



Type	CT470
Réf.	899978
Kit	A40A
Couleur	Bleu
Puissance du moteur d'aspiration	1060 Watt
Tension d'alimentation	230 V 50/60 Hz
Débit d'air	49L/sec
Puissance d'aspiration	2400 mm/wk
Capacité	27 litres
Capacité humide	20 litres
Capacité extraction	15 litres
Champs d'action	26 mètres
Poids	14,5 kg
Dimensions	358 x 450 x 710 mm
CT470 avec kit A42	Réf. 899977
CT470 avec kit A26A	Réf. 899293



Type	CT570
Réf.	833478
Kit	A41A
Couleur	Bleu
Puissance du moteur d'aspiration	1060 Watt
Tension d'alimentation	230 V 50/60 Hz
Débit d'air	49L/sec
Puissance d'aspiration	2400 mm/wk
Capacité réservoir sec	23 litres
Capacité humide	15 litres
Capacité extraction	10 litres
Champs d'action	26 mètres
Poids	19 kg
Dimensions	415 x 415 x 645 mm



Type	CTD570-2
Réf.	833473
Kit	A41A
Couleur	Bleu
Puissance du moteur d'aspiration	2 x 1060 Watt
Tension d'alimentation	230 V 50/60 Hz
Débit d'air	98L/sec
Puissance d'aspiration	2400 mm/wk
Capacité	23 litres
Capacité humide	15 litres
Capacité extraction	10 litres
Champs d'action	26 mètres
Poids	20 kg
Dimensions	415 x 415 x 645 mm
CTD570 avec kit A42	Réf. 833471



Type	CTD900-2
Réf.	833476
Kit	A41A
Couleur	Bleu
Puissance du moteur d'aspiration	2 x 1060 Watt
Tension d'alimentation	230 V 50/60 Hz
Débit d'air	98L/sec
Puissance d'aspiration	2400 mm/wk
Capacité	40 litres
Capacité humide	32 litres
Capacité extraction	17 litres
Champs d'action	26 mètres
Poids	27,8 kg
Dimensions	800 x 490 x 880 mm
CTD900 avec kit A42	Réf. 833477



Type	NHL15
Réf.	838975
Kit	BS27
Couleur	Bleu
Puissance du moteur d'aspiration	1060 Watt
Tension d'alimentation	230 V 50/60 Hz
Débit d'air	49L/sec
Puissance d'aspiration	2400 mm/wk
Capacité humide	15 litres
Capacité extraction	15 litres
Champs d'action	26 mètres
Pomp	2-4 Bar / 30-60 Psi
Poids	35 kg
Dimensions	435 x 425 x 725 mm

# Accessoires d'aspirateurs



## Kit AS0



## Kit A1



## Kit AH1



### Kit AH3



### Kit A4



### Kit AS4



### Kit AS9



### Kit AS10



### Kit AA12



# Accessoires d'aspirateurs

## Kit AA17 / AA18



## Kit AA30E



## Kit AA29E



## Kit AS30



## Kit A40A





### Kit A41A



### Kit BA2



### Kit BB5



### Kit BS7



### Kit BS8



# Accessoires d'aspirateurs

## Kit B12



## Kit BB19



## Kit BB20



## Kit BS27





Nr.	Accessoires 32mm	Réf.
1	Tube d'extension inox 210mm	601920
2	Tube d'extension alu 210mm	601004
3	32 mm AiroBrush noir, 290 mm	601227
4	32 mm suceur FreeFlo 290 mm	601430
5	Suceur banane 100mm	601166
6	Suceur banane 100/200mm	601167
7	Suceur conique souple 200mm	601177
8	Suceur conique en caoutchouc en équerre	601178
9	Suceur coudé souple 225mm	601179
10	Adaptateur multi-taille Ø 32/38mm	601176

Nr.	Accessoires 38mm	Réf.
11	Suceur plat 305 mm inox	602925
12	Suceur plat 610 mm inox	602926
13	Brosse ronde douce avec adaptateur tube	602156
14	Brosse ronde douce avec adaptateur flexible	602157
15	Suceur poussières tapisserie avec adaptateur	602158
16	38 mm adaptateur flexible pour accessoires 32 mm	602159
17	38 mm adaptateur tube pour accessoires 32 mm	602359
18	Brosse ronde dur, souple 152 mm	602162
19	38 mm suceur banane 100 mm	602168
20	38 mm suceur banane 200 mm	602169

Nr.	Accessoires 51mm	Réf.
21	51 mm suceur plat 305 mm inox	603919
22	51 mm suceur plat 610 mm inox	603920



# Accessoires d'aspirateurs



Réf.	Description
901607	Filtre primaire TriTex (modèles 11")
604165	Filtre primaire TriTex (modèles 12")



Réf.	Description
906421	Filtre MicroFresh (modèles 11")
604170	Filtre primaire MicroFresh (modèles 12")

\* MicroFresh = filtre au charbon actif



Réf.	Description
604311	Filtre primaire MicroTex (modèles 12")
604309	Filtre secondaire MicroTex (modèles 12")
604310	Filtre secondaire MicroTex (modèles 14")



Réf.	Description
604136	Filtre primaire rouge (modèles 12")
604137	Filtre primaire rouge (modèles 14")
604148	Filtre primaire rouge (modèles 18")



Réf.	Description
604112	Filtre secondaire permatech (modèles 12")
604113	Filtre secondaire permatech (modèles 14")



Réf.	Description
604114	Filtre secondaire permatech (modèles 18")



Réf.	Description
604116	Filtre primaire permatech (modèles 14")
604114	Filtre secondaire permatech (modèles 18")



Réf.	Description
604168	Filtre TriTex pour RSV 130/RSB 140
604914	Filtre MicroTex pour RSV 130/RSB 140

Réf.	Description
604169	Filtre TriTex pour RSV 200
604911	Filtre MicroTex pour RSV 200



Réf.	Description
604145	Panier déchets encombrants WVD1802



Réf.	Description
604245	Tuyau d'évacuation complet 10m



Réf.	Description
C867150	Enrouleur de câble autopack 15m

### Kit ND5



### Kit CC0



### Kit CC1



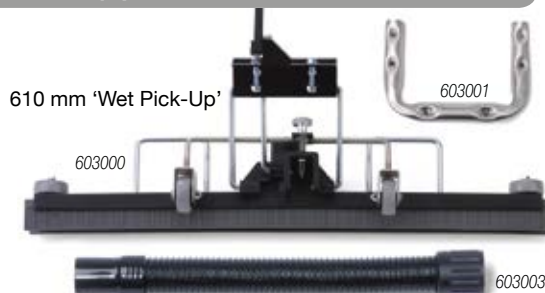
### Kit d'adaptateurs



### Kit CC6



### Kit CC3(A)



Kit CC6 607006 Buse d'aspiration fixe

Kit CC3 607003 Buse d'aspiration fixe pour WV(D)900  
Kit CC3A 607581 Buse d'aspiration fixe pour WV(D)1800

## Sacs à poussière

### HepaFlo



Réf.	Type	Description
604011	NVM-1AH	pour les modèles 130 – 180, par 10 pièces
604015	NVM-1CH	pour les modèles 180 – 250, par 10 pièces
909281	NVM-1CH	pour les modèles 180 – 250, par 5 pièces
604016	NVM-2BH	pour les modèles 320 – 390, par 10 pièces
604018	NVM-3AH	pour les modèles 470, par 10 pièces
604017	NVM-3BH	pour les modèles 570, par 10 pièces
604019	NVM-4BH	pour les modèles 750 – 900, par 10 pièces
604020	NVM-5BH	pour les modèles 750 – 900, par 10 pièces
604021	NVM-6BH	pour les modèles 1500 – 2003, par 10 pièces
C852300	NVM-3BM	sacs poussières fines (pierre) par 5 pièces
C852400	NVM-4BM	sacs poussières fines (pierre) par 5 pièces

# Monobrosses

Qu'il s'agisse de sols durs, de tapis ou de sols ayant des exigences particulières, vous trouverez toujours la monobrosse qu'il vous faut dans la gamme Numatic. Toutes les monobrosses sont équipées de moteurs puissants et d'un robuste support de brosses en structofoam. Ce large éventail comprend des modèles de 150 à 1 500 rotations (tr/min).



Type	HFM1515G - Gommage
Réf.	905983
Couleur	Graphite
Puissance du moteur d'aspiration	1500 Watt
Tension d'alimentation	230 V AC 50 Hz
Rotations	150 rpm
Diamètre pont de brosse	450 mm
Diamètre brosse	450 mm
Diamètre plateau	400 mm
Champs d'action	32 mètres
Poids	32 kg
Dimensions	1250 x 560 x 460 mm



Type	HFM1515G - Ponçage
Réf.	906030
Couleur	Graphite
Puissance du moteur d'aspiration	1500 Watt
Tension d'alimentation	230V AC 50 Hz
Rotations	150 rpm
Diamètre pont de brosse	450 mm
Diamètre brosse	450 mm
Diamètre plateau	400 mm
Champs d'action	32 mètres
Poids	32 kg
Dimensions	1250 x 560 x 460 mm



Type	HFM1530G
Réf.	906006*
Couleur	Gris
Puissance du moteur d'aspiration	1500 Watt
Tension d'alimentation	230 V AC 50 Hz
Rotations	300 rpm
Diamètre pont de brosse	450 mm
Diamètre brosse	450 mm
Diamètre plateau	400 mm
Champs d'action	32 mètres
Poids	32 kg
Dimensions	1250 x 560 x 460 mm

Type	HFM1523G
Réf.	905994
Couleur	Gris
Puissance du moteur d'aspiration	1500 Watt
Tension d'alimentation	230 V AC 50 Hz
Rotations	230 rpm
Diamètre pont de brosse	450 mm
Diamètre brosse	450 mm
Diamètre plateau	400 mm
Champs d'action	32 mètres
Poids	32 kg
Dimensions	1250 x 560 x 460 mm

Type	HFM1545G
Réf.	906011*
Couleur	Gris
Puissance du moteur d'aspiration	1500 Watt
Tension d'alimentation	230 V AC 50 Hz
Rotations	450 rpm
Diamètre pont de brosse	450 mm
Diamètre brosse	450 mm
Diamètre plateau	400 mm
Champs d'action	32 mètres
Poids	32 kg
Dimensions	1250 x 560 x 460 mm



Type	HFT1530G
Réf.	906024*
Couleur	Gris
Puissance du moteur d'aspiration	1500 Watt
Tension d'alimentation	230 V AC 50 Hz
Rotations	150/300 rpm
Diamètre pont de brosse	450 mm
Diamètre brosse	450 mm
Diamètre plateau	400 mm
Champs d'action	32 mètres
Poids	32 kg
Dimensions	1250 x 560 x 460 mm

\* Les machines avec les références 906006, 906011 et 906024 sont livrées avec le support pads mais sans brosse.

# Monobrosses

La gamme Numatic LoLine est plus légère en poids, compacte à stocker, et surtout, très conviviale à utiliser, sans compromis sur les performances. Les machines les plus puissantes de la gamme sont le HNS et le NRU avec une puissance de 1500 watts et 1.500 rotations (tr/min).



Type	NLL332
Réf.	704436
Couleur	Gris
Puissance du moteur d'aspiration	400 Watt
Tension d'alimentation	230V AC 50/60 Hz
Rotations	200 rpm
Diamètre pont de brosse	330 mm
Diamètre brosse	330 mm
Diamètre plateau	330 mm
Champs d'action	32 mètres
Poids	18 kg
Dimensions	1185 x 580 x 450 mm

La machine est livrée avec le réservoir de liquide, à l'exclusion de la brosse ou du support de pads





Type	NLL415
Réf.	704471
Couleur	Gris
Puissance du moteur d'aspiration	400 Watt
Tension d'alimentation	230V AC 50/60 Hz
Rotations	150 rpm
Diamètre pont de brosse	400 mm
Diamètre brosse	400 mm
Diamètre plateau	360 mm
Champs d'action	32 mètres
Poids	18,5 kg
Dimensions	1185 x 580 x 450 mm

La machine est livrée avec le réservoir de liquide, à l'exclusion de la brosse ou du support de pads



Type	HNS1550G
Réf.	905923
Couleur	Graphite
Puissance du moteur d'aspiration	1500 Watt
Tension d'alimentation	230V AC 50/60 Hz
Rotations	1500 rpm
Diamètre pont de brosse	550 mm
Diamètre plateau	500 mm
Champs d'action	32 mètres
Poids	35 kg
Dimensions	740 x 560 x 1260 mm



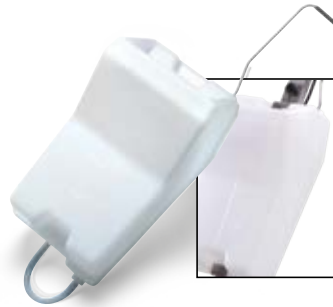
**Nu-Assist**



# Accessoires monobrosses



606101 Réservoir 6 litre NLL



606890 Réservoir 10 litre pour HFM



606203 450 mm Polyscrub brosse de gommage



606104 330mm Union brosse coco  
606102 400mm Union brosse coco



606401 Plateau Padloc 400 mm



606204 450mm Nyloscrub brosse shampooing



606556 330mm Nyloscrub brosse shampooing  
606108 400mm Nyloscrub brosse shampooing



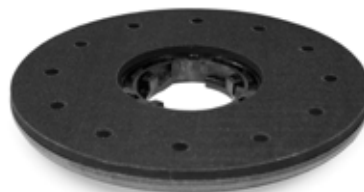
606857 Plateau flexi-drive haute vitesse 400mm



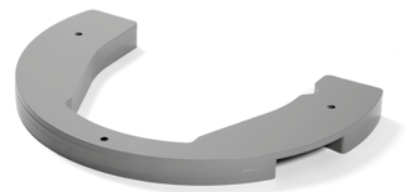
606202 450mm Union brosse coco



606033 330 mm Polyscrub brosse de gommage  
606105 400 mm Polyscrub brosse de gommage



606620 WWA-33 Plateau support 400 mm



606077 Poids supplémentaire 10 kilo pour HFM



606111 Plateau support disques 330mm  
606112 Plateau support disques 360mm



606412 Plateau Padloc spider 400 mm



606615 Sprayeur à pompe pour HFM



606207 Plateau scarification fils carbure  
Ø 400mm



606835 Lot de 3 segments carbure de  
rechange



606079 Jupe d'aspiration avec  
brosse pour HFM



606834 Kit de remplacement brosses  
de scarification fils



606211 Plateau scarification Ø 400mm  
avec 6 brosses



606209 Plateau disque de  
ponçage corindon  
fixation/centreur Ø



606208 Plateau 3 segments usinage  
carbure 400mm



606836 Lot de 6 brosses métalliques



606178 Centrale d'aspiration bleu  
606055 Centrale d'aspiration gris

# Machines à brosses à rouleaux

Les machines brosses à rouleau ne sont pas seulement extrêmement compactes et conviviales ; elles nettoient également vers l'avant et vers l'arrière. La position centrale du moteur et les réservoirs posés les uns à côté des autres veillent à un équilibre parfait. Rien de plus simple que de nettoyer les bords et les angles avec cette machine. Les machines elles-mêmes n'ont besoin que de peu d'entretien, grâce à leur logement en aluminium.



Type	Machine à brosses à rouleaux 280 batterie	Machine à brosses à rouleaux 280, 230 Volts
Réf.	V010010	V010012
Couleur	Graphite	Graphite
Nombre de brosses	2	2
Pression sur la brosse	200 gr/cm2	200 gr/cm2
Capacité	1,5 litres	1,5 litres
Largeur de travail	220 mm	220 mm
Autonomie des batteries	75 minutes	-
Temps de charge	3,5 hrs	-
Tension d'alimentation	-	230V AC 50 Hz
Longueur du câble	-	12,5 mètres
Poids	13,5 kg	11,5 kg
Dimensions	330 x 280 x 1100 mm	330 x 280 x 1100 mm

\* Livraison brosses grises incluses



## Service & Garantie

Numatic ne vous fournit pas seulement des produits fiables, mais aussi les services et la garantie associés.

Les machines brosses à rouleaux sont couvertes par le Numatic Service Plan, avec une garantie d'1 an du fabricant et 3 ans sans frais de déplacement ni de main-d'oeuvre.

À l'exception des modèles 280.  
Demandez les conditions.



Type	Machine à brosse à rouleaux 340, 230 Volts
Réf.	V010014
Couleur	Graphite
Nombre de brosses	2
Capacité	4,2 litres
Largeur de travail	280 mm
Tension d'alimentation	230V AC 50 Hz
Longueur du câble	12,5 mètres
Poids	27,5 kg
Dimensions	430 x 340 x 1100 mm

Type	Machine à brosse à rouleaux 340, 230 Volts stoom
Réf.	V010016
Couleur	Graphite
Nombre de brosses	2
Capacité	2,1 litres
Largeur de travail	280 mm
Tension d'alimentation	230V AC 50 Hz
Longueur du câble	12,5 mètres
Poids	30 kg
Dimensions	430 x 340 x 1100 mm

Type	Machine à brosse à rouleaux 380, batterie turbo
Réf.	V010018
Couleur	Graphite
Nombre de brosses	2
Capacité	3,5 litres
Largeur de travail	320 mm
Autonomie des batteries	1 hrs
Temps de charge	3,5 hrs
Poids	15 kg
Dimensions	490 x 410 x 1120 mm

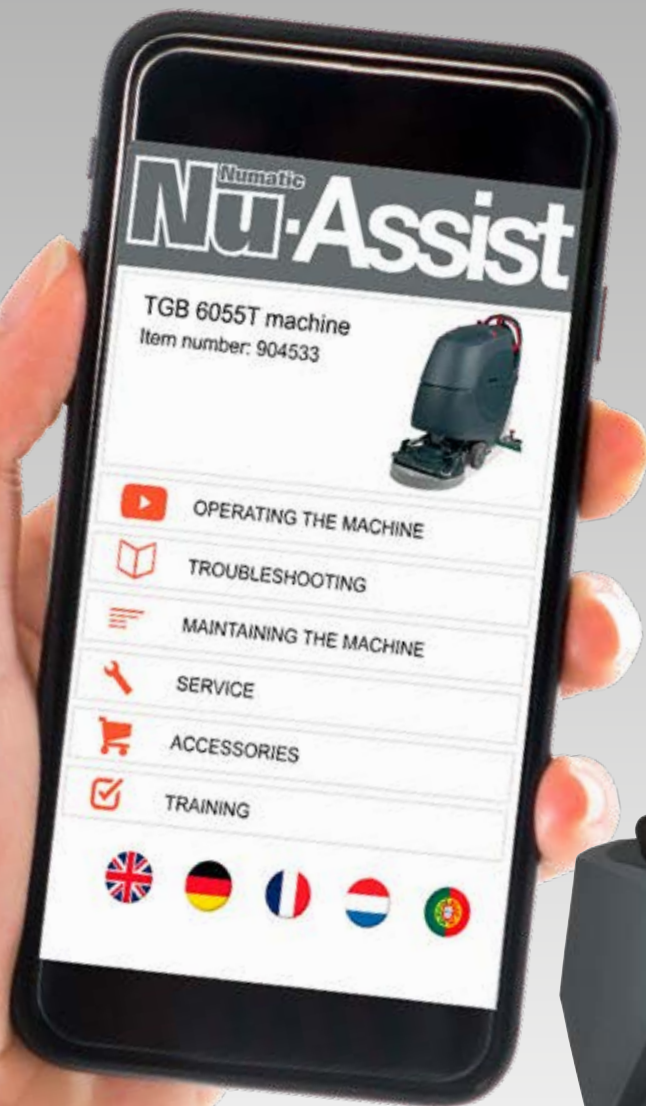


Type	Machine à brosse à rouleaux 420, 230 Volts
Réf.	V010020
Couleur	Graphite
Nombre de brosses	2
Capacité	5,4 litres
Largeur de travail	350 mm
Tension d'alimentation	230V AC 50 Hz
Longueur du câble	12,5 mètres
Poids	27,5 kg
Dimensions	430 x 420 x 1100 mm

Type	Machine à brosse à rouleaux 420, 230 Volts stoom
Réf.	V010022
Couleur	Graphite
Nombre de brosses	2
Capacité	2,7 litres
Largeur de travail	350 mm
Tension d'alimentation	230V AC 50 Hz
Longueur du câble	12,5 mètres
Poids	30 kg
Dimensions	430 x 420 x 1100 mm

Type	Machine à brosse à rouleaux 620, 230 Volts
Réf.	V010026
Couleur	Graphite
Nombre de brosses	2
Capacité	9,5 litres
Largeur de travail	550 mm
Tension d'alimentation	230V AC 50 Hz
Longueur du câble	12,5 mètres
Poids	37,5 kg
Dimensions	430 x 620 x 1100 mm

# Découvrez l'application Nu-Assist



## Un nettoyage plus productif !

- utilisation simple
- améliorez l'entretien
- des vidéos qui démarrent rapidement
- grande bibliothèque vidéo
- entraînez-vous et apprenez
- évaluez les progrès



# Téléchargez l'application et essayez!

# Numatic Nu-Assist

**Numatic Nu-Assist**

**TGB 6055T**



Available on the Google play

Download on the App Store

Numatic

PN: 903515

**Numatic Nu-Assist**

**TGB 3045**



Available on the Google play

Download on the App Store

Numatic

PN: 904385

**Numatic Nu-Assist**

**TGB 4045**



Available on the Google play

Download on the App Store

Numatic

PN: 903607

**Numatic Nu-Assist**

**TRO 650 G**



Available on the Google play

Download on the App Store

Numatic

PN: 904449

**Numatic Nu-Assist**

**TTB 1840G**



Available on the Google play

Download on the App Store

Numatic

PN: 903964

**Numatic Nu-Assist**

**TGB 6055**



Available on the Google play

Download on the App Store

Numatic

PN: 904533

**Numatic Nu-Assist**

**TGB 4055T**



Available on the Google play

Download on the App Store

Numatic

PN: 904160

**Numatic Nu-Assist**

**CRG 8072**



Available on the Google play

Download on the App Store

Numatic

PN: 906724

**Numatic Nu-Assist**

**TTV678 G /300T**



Available on the Google play

Download on the App Store

Numatic

PN: 904224

**Numatic Nu-Assist**

**CRG 8055**



Available on the Google play

Download on the App Store

Numatic

PN: 907668

# Autolaveuses

Les autolaveuses Numatic complètent à merveille vos activités, qu'il s'agisse de grandes surfaces, d'un nettoyage spécial ou d'un entretien quotidien. Numatic propose l'autolaveuse qu'il vous faut pour toutes vos activités dans son assortiment. Les machines à fil, très compactes et maniables, sont idéales pour les petites surfaces. Les TT1535G et TT1840G sont également très adaptées au transport grâce à leur poignée rabattable.



Type	TT1535G
Réf.	904058
Couleur	Graphite
Puissance du moteur de brosse	400 Watt
Puissance du moteur d'aspiration	1000 Watt
Tension d'alimentation	220-240V 50 Hz
Capacité	15 litres
Rotations	1000 rpm
Diamètre brosse	450 mm
Champs d'action	42 mètres
Poids	38 kg
Dimensions	480 x 750 x 740 mm



Type	TT1840G
Réf.	903905
Couleur	Graphite
Puissance du moteur de brosse	400 Watt
Puissance du moteur d'aspiration	300 Watt
Tension d'alimentation	220-240V 50 Hz
Capacité	18 litres
Rotations	150 rpm
Diamètre brosse	400 mm
Diamètre plateau	360 mm
Champs d'action	42 mètres
Poids	40 kg
Dimensions	520 x 880 x 1132 mm







Type	TT4045G	TT4055G
Réf.	903999	904041
Couleur	Graphite	Graphite
Puissance du moteur de brosse	1500 Watt	1500 Watt
Puissance du moteur d'aspiration	1200 Watt	1200 Watt
Tension d'alimentation	220-240V 50 Hz	220-240V 50 Hz
Capacité tank	40 litres	40 litres
Rotations	150 rpm	150 rpm
Diamètre brosse	450 mm	550 mm
Diamètre plateau	400 mm	500 mm
Champs d'action	42 mètres	42 mètres
Poids	67 kg	68 kg
Dimensions	470 x 890 x 1100 mm	560 x 935 x 1100 mm
Extra	Structofoam châssis	Structofoam châssis



# Autolaveuses

---

L'éventail d'autolaveuses à batterie est très étendu, de la TTB1840 à la TGB3045 compacte en passant par la robuste TGB8572. Les machines de cette gamme sont toutes extrêmement adaptées à l'entretien de surfaces moyennes à grandes. À l'exception de la TTB1840G, toutes les autolaveuses sont équipées de batteries au gel sans entretien.



# Batterie



Type	TTB1840G
Réf.	903966 (1 batterie)*
Couleur	Graphite
Puissance du moteur de brosse	400 Watt
Puissance du moteur d'aspiration	300 Watt
Tension d'alimentation	2 x 12V (24V 18Ah)
Capacité	18 litres
Rotations	150 rpm
Diamètre brosse	400 mm
Diamètre plateau	360 mm
Autonomie des batteries	45 minutes
Temps de charge	6 hrs
Poids	52 kg
Dimensions	520 x 850 x 1132 mm

\* La TTB1840G est également disponible avec 2 batteries, référence 903967



Type	TGB3045
Réf.	903608
Couleur	Graphite
Puissance du moteur de brosse	300 Watt
Puissance du moteur d'aspiration	400 Watt
Tension d'alimentation	2 x 12V (24V 55Ah)
Capacité	30 litres
Rotations	100 rpm
Diamètre brosse	450 mm
Diamètre plateau	400 mm
Autonomie des batteries	2 hrs
Temps de charge	10 hrs
Poids	90 kg
Dimensions	470 x 890 x 1100 mm
Extra	Châssis structofoam



# Autolaveuses



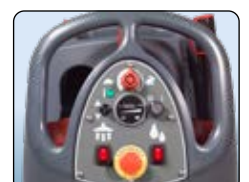
Type	TGB4045	TGB4055
Réf.	903607	903694
Couleur	Graphite	Graphite
Puissance du moteur de brosse	300 Watt	300 Watt
Puissance du moteur d'aspiration	400 Watt	400 Watt
Tension d'alimentation	2 x 12V (24V 100Ah)	2 x 12V (24V 100Ah)
Capacité	40 litres	40 litres
Rotations	100 rpm	100 rpm
Diamètre brosse	450 mm	550 mm
Diamètre plateau	400 mm	500 mm
Autonomie des batteries	2,25 hrs	2,25 hrs
Temps de charge	8 hrs	8 hrs
Poids	128 kg	134 kg
Dimensions	470 x 1070 x 1160 mm	560 x 1115 x 1160 mm



Type	TGB4055T (Traction)
Réf.	904160
Puissance du moteur de traction	250 Watt
Autonomie des batteries	2 hrs



Type	TGB6055	TGB6055T (Traction)
Réf.	902550	903515
Couleur	Graphite	Graphite
Puissance du moteur de brosse	300 Watt	300 Watt
Puissance du moteur d'aspiration	400 Watt	400 Watt
Vitesse de traction	--	4,2 km/h
Tension d'alimentation	2 x 12V (24V 100Ah)	2 x 12V (24V 100Ah)
Capacité tank	60 litres	60 litres
Rotations	100 rpm	100 rpm
Diamètre brosse	550 mm	550 mm
Diamètre plateau	500 mm	500 mm
Autonomie des batteries	2,25 hrs	2 hrs
Temps de charge	8 hrs	8 hrs
Poids	165 kg	173 kg
Dimensions	560 x 1425 x 1120 mm	560 x 1425 x 1120 mm



# Batterie



Type	TGB8572T (Traction)
Réf.	905396
Couleur	Graphite
Puissance du moteur de brosse	600 Watt
Puissance du moteur d'aspiration	400 Watt
Vitesse de traction	7 km/h
Tension d'alimentation	4 x 12V (24V 200Ah)
Capacité	85 litres
Rotations	150 rpm
Diamètre brosse	2 x 370 mm
Diamètre plateau	2 x 360 mm
Autonomie des batteries	5 hrs
Temps de charge	8 -10 hrs
Poids	270 kg
Dimensions	762 x 1513 x 1144 mm



# Autolaveuses

Les plus grosses machines dans l'assortiment des autolaveuses de Numatic sont celles des autoportées. Vous serez surpris de l'usage, de la facilité d'utilisation et de la maniabilité de ces machines. Les machines sont pourvues d'un chargeur intégré et sont équipées de batteries gel ne demandant aucun entretien.



## Service et Garantie

Numatic ne vous livre pas uniquement des produits fiables mais aussi le service et la garantie qui y sont associés.

Le Plan Service de Numatic (NSP) avec sa garantie d'usine de 2 ans et ses 5 ans d'assistance sans coûts de transports et de main d'œuvre, s'applique aux autolaveuses. Vous pouvez en lire d'avantage à la page 106.

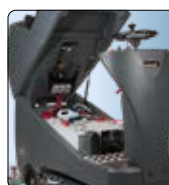


# Autoportées



Type	CRG8055G/100T	CRG8055G/120T	CRG8072G/120T
Réf.	906726	907721	906724
Couleur	Graphite	Graphite	Graphite
Puissance du moteur de brosse	600 Watt	600 Watt	600 Watt
Puissance du moteur d'aspiration	400 Watt	400 Watt	400 Watt
Puissance moteur de traction	400 Watt	400 Watt	400 Watt
Tension d'alimentation	2 x 12V (24V 100Ah)	2 x 12V (24V 120Ah)	2 x 12V (24V 100Ah)
Capacité	80 litres	80 litres	80 litres
Rotations	150 rpm	150 rpm	150 rpm
Diamètre brosse	550 mm	550 mm	2 x 370 mm
Diamètre plateau	500 mm	500 mm	2 x 360 mm
Autonomie des batteries	2 hrs	3 hrs	3 hrs
Temps de charge	8 hrs	8 hrs	8 hrs
Poids	200 kg	200 kg	220 kg
Dimensions	805 x 1460 x 1160 mm	805 x 1460 x 1160 mm	805 x 1460 x 1160 mm

# Autolaveuses



Type	TRO650G	TTV678G
Réf.	904452	904227
Couleur	Graphite	Graphite
Puissance du moteur de brosse	2x 400 Watt	3x 400 Watt
Puissance du moteur d'aspiration	600 Watt	600 Watt
Temps de travail	3 hrs	3.5 hrs
Puissance moteur de traction	600 Watt	600 Watt
Diamètre brosse	2 x 330 mm	3 x 300 mm
Largeur de travail	650 mm	650/750 /850 mm
Rotations	200 rpm	50/100/150/200 rpm
Capacité	120 litres	120 litres
Capacité Nuchem	--	Optionel 4 litres
Alimentation en eau	1/2/3/4L/min	1/2/3/4L/min
Nuchem Mix	--	5/50/75/100:1
Poids	370 kg	620 kg
Dimensions	944 x 1676 x 1425 mm	1054 x 1676 x 1425 mm
Temps de charge	6 - 8 hrs	8 - 10 hrs

Type	TRG720G/200T
Réf.	908954
Couleur	Graphite
Puissance du moteur de brosse	600 Watt
Puissance du moteur d'aspiration	400 Watt
Autonomie des batteries	3.5 hrs
Puissance moteur de traction	700 Watt
Tension d'alimentation	4 x 12V/200Ah
Capacité	120 litres
Rotations	150 rpm
Diamètre brosse	2 x 370 mm
Diamètre plateau	2 x 360 mm
Largeur de travail	720 mm
Temps de charge	8-10 hrs
Poids	557 kg
Dimensions	948 x 1752 x 1385 mm





# Balayeuses

Les balayeuses aspirateurs sont pourvues d'un moteur puissant et d'un dispositif d'aspiration fermé. La brosse à rouleaux à entraînement électrique garantit les meilleurs résultats sans poussière.



Type	Nusweep802*
Réf.	V100041
Couleur	Graphite
Capacité balayage	1680 m <sup>2</sup> /hrs
Contenu réservoir	40 litres
Largeur de travail	80 cm
Poids	14 kg
Dimensions	1280 x 820 x 950 mm

\* Manuel



Type	NU5
Réf.	V113881
Couleur	Graphite
Capacité balayage	1980 m <sup>2</sup> /hrs
Surface filtrante	1,2 m <sup>2</sup>
Puissance du système secouage	12V / 35 Watt
Contenu réservoir	37 litres
Largeur de travail	62 cm
Autonomie des batteries	2,5 hrs
Poids sans batteries	74 kg
Dimensions	923 x 650 x 557 mm



Type	NU9
Réf.	V113882
Couleur	Graphite
Capacité balayage	3800 m <sup>2</sup> /hrs
Puissance du moteur de traction	12V / 400 Watt
Surface filtrante	2,5 m <sup>2</sup>
Puissance système secouage	12V / 35 Watt
Contenu réservoir	60 litres
Largeur de travail	90 cm
Autonomie des batteries	3 hrs
Poids sans batteries	137 kg
Dimensions	1085 x 799 x 658 mm



Type	NU12
Réf.	V113880
Couleur	Graphite
Capacité balayage	4560 m <sup>2</sup> /hrs
Puissance du moteur de traction	24V / 800 Watt
Surface filtrante	4 m <sup>2</sup>
Puissance système secouage	24V / 36 Watt
Contenu réservoir	90 litres
Largeur de travail	90 cm
Autonomie des batteries	4,5 hrs
Poids	340 kg
Dimensions	1420 x 900 x 1140 mm

# Accessoires autolaveuses



Réf.	Polyscrub brosse de gommage
606173	280 mm octo
606152	300 mm octo
606174	330 mm octo
606029	280 mm
606033	330 mm
903449	370 mm
606105	400 mm
606203	450 mm
606028	550 mm
606021	650 mm



Réf.	Nyloscrub brosse shampooing
606252	280 mm octo
606151	300 mm octo
606253	330 mm octo
606552	280 mm
606556	330 mm
903994	370 mm
606108	400 mm
606204	450 mm
606550	550 mm
606554	650 mm



Réf.	Union brosse coco
606104	330 mm
606102	400 mm
606202	450 mm
606115	550 mm
912060	650 mm



Réf.	Brosse Longlife verte
606175	280 mm octo
606153	300 mm octo
606176	330 mm octo
606117	330 mm
606302	370 mm
606306	450 mm
606551	550 mm
606555	650 mm



Réf.	Brosse Longlife rouge
606303	370 mm
606307	450 mm
901050	550 mm



Réf.	Brosse TT1535
606225	Nyloscrub brosse
606226	Longlife brosse



Réf.	5K-mix Union brosse coco
v601000	550 mm



Réf.	Plateau support disques Padloc octo
606405	280 mm
606406	300 mm
606407	330 mm
606400	360 mm
606401	400 mm
606403	500 mm
606404	600 mm



Réf.	Plateau support disques Nuloc octo
900718	280 mm
900719	300 mm
900720	330 mm
900524	360 mm
900525	400 mm
900526	500 mm
900717	600 mm



903981 Seau de NuTabs 90 pièces



606260 Batterie TTB1840



208499S Chargeur externe TTB1840



903532 TT(B)1840 raclette complète



Article	Description
903531	Set lamelles vert TTB1840
900518	Set lamelles vert TT(B)3045/4045/CRO8055
900519	Set lamelles vert TT(B)4055/4552/6055/TTV4555/CRG8072 et TRO650
900520	Set lamelles vert TT(B)6650/6652/TTV5565/TTV678



Article	Description
900521	650 raclette aluminium complète TT(B)4045/CRO8055
900522	750 raclette aluminium complète TT(B)4055/6055/4552/TTV4555/TRO650
900523	850 raclette aluminium complète TT(B)6650/6652/TTV5565/TTV678

# Pads



**Décapage**  
avec chimie

NuPad Noir	
V950111	NuPad noir 11 pouces, par 5 pièces
V950114	NuPad noir 14 pouces, par 5 pièces
V950116	NuPad noir 16 pouces, par 5 pièces
V950117	NuPad noir 17 pouces, par 5 pièces
V950120	NuPad noir 20 pouces, par 5 pièces



**Décapage**  
sans chimies

NuPad Marron	
V955711	NuPad marron 11 pouces, par 10 pièces
V955714	NuPad marron 14 pouces, par 10 pièces
V955716	NuPad marron 16 pouces, par 10 pièces
V955717	NuPad marron 17 pouces, par 10 pièces
V955720	NuPad marron 20 pouces, par 10 pièces



**Gommage**

NuPad Rose	
V951211	NuPad rose 11 pouces, par 5 pièces
V951214	NuPad rose 14 pouces, par 5 pièces
V951216	NuPad rose 16 pouces, par 5 pièces
V951217	NuPad rose 17 pouces, par 5 pièces
V951220	NuPad rose 20 pouces, par 5 pièces



**Gommage**  
intensive

NuPad Vert	
V951011	NuPad vert 11 pouces, par 5 pièces
V951014	NuPad vert 14 pouces, par 5 pièces
V951016	NuPad vert 16 pouces, par 5 pièces
V951017	NuPad vert 17 pouces, par 5 pièces
V951020	NuPad vert 20 pouces, par 5 pièces



**Polissage**

NuPad Gris	
V953414	NuPad gris 14 pouces, par 5 pièces
V953416	NuPad gris 16 pouces, par 5 pièces
V953420	NuPad gris 20 pouces, par 5 pièces



**WaterOnly**

NuPad WaterOnly	
V903011	NuPad WaterOnly vert, 11 inch, par 2 pièces
V903014	NuPad WaterOnly vert, 14 inch, par 2 pièces
V903016	NuPad WaterOnly vert, 16 inch, par 2 pièces
V903017	NuPad WaterOnly vert, 17 inch, par 2 pièces
V903020	NuPad WaterOnly vert, 20 inch, par 2 pièces
V904016	NuPad WaterOnly bleu, 16 inch, par 2 pièces
V904020	NuPad WaterOnly bleu, 20 inch, par 2 pièces



**Combi**

NuPad Combo	
V901011	NuPad combo disques, 11 inch, par 4 pièces
V901014	NuPad combo disques, 14 inch, par 4 pièces
V901016	NuPad combo disques, 16 inch, par 4 pièces
V901017	NuPad combo disques, 11 inch, par 4 pièces
V901020	NuPad combo disques, 20 inch, par 4 pièces



**NuPad combi**

V902001	NuPad doodlebug combo, par 8 pièces, 120 x 250 mm
V902003	NuPlex éponge Combo, par 10 pièces, 120 x 80 mm

## FlexiFleet Rental

Compte tenu de la demande croissante des grossistes en machines locatives pour des contrats à court terme, Numatic propose sa solution FlexiFleet Rental Plan (FRP). Ce « service de location » supplémentaire Numatic sera proposé au Benelux à partir de septembre 2018, et il sera même possible de louer les machines professionnelles à la journée. Numatic connaît bien les besoins d'un nettoyage intensif des sols à la machine et garantit toujours un sol propre à 100 % !



## Gamme

Le programme se compose de quatre autolaveuses Twintec Numatic et d'une balayeuse / d'un aspirateur Ride-on NuSweep. Grâce à cette offre locative, il est possible de proposer des prestations de brossage pratiques allant jusqu'à 3 600 m<sup>2</sup> par heure. Les machines en location se distinguent surtout par leur couleur verte.

## Contrat

Dans le cadre du contrat de location conclu entre le distributeur et l'utilisateur final, Numatic intervient comme fournisseur et veille à la transaction contractuelle entre

les parties. Le contrat de location doit être entièrement complété, en précisant la durée de location et le lieu de livraison. Les machines sont à louer à la journée, à la semaine ou au mois. Il va de soi que les prix de location deviennent plus intéressants lorsque la période locative est plus longue. Pour une durée d'un mois, les frais de transport éventuels seront déduits.

## Livraison et conditions

Numatic se charge d'apporter et de récupérer la machine sur site. Pour la livraison et le retour de la machine sur site, Numatic facture des frais de transport. Lors de la livraison, l'utilisateur recevra des instructions sur la machine. Nous apportons également des conseils sur l'utilisation des accessoires, comme le type de brosse ou de disque. Les disques et/ou NuTabs sont facturés uniquement si elles sont utilisées. Pour une durée d'un mois, les frais de transport éventuels seront déduits. Si une machine n'a pas été nettoyée au moment de son retour, Numatic facturera des frais de nettoyage. Pendant la période de location, le locataire est tenu de s'assurer contre les actes de guerre, le vol, les dommages, l'incendie, etc. Les conditions générales de location s'appliquent à la location. Les pièces endommagées seront facturées.

## Le service de location Numatic pour les projets à court terme



# Seaux à roulettes



Type	HB1812B
Réf.	909885
Couleur	Noir
Diamètre roue	75 mm
Capacité	18 / 12 litres
Dimensions	410 x 560 x 800 mm
Poids	8,3 kg



Type	TM2815B
Réf.	910659
Couleur	Noir
Diamètre roue	75 mm
Capacité	28 / 15 litres
Dimensions	410 x 800 x 1250 mm
Poids	17,3 kg



Type	MMT1616B
Réf.	910456
Couleur	Noir
Capacité	2 x 16 litres
Presse	Universel
Dimensions	510 x 680 x 1020 mm
Poids	9,3 kg
Extra	Attache balai/support mop inclus



\* mop non inclus  
couleur noir

# Carrousel



Type	NCG0
Réf.	906250
Couleur	Graphite
Capacité collecteur de déchets	70 litres
Diamètre roue	80 mm
Capacité seau	2 x 5 litres
Type de mop	À poches
Dimensions	480 x 545 x 890 mm



Type	NCG1
Réf.	906251
Couleur	Graphite
Capacité collecteur de déchets	70 litres
Diamètre roue	80 mm
Capacité caddy	4 litres
Dimensions	480 x 545 x 890 mm



Type	NCG2
Réf.	906252
Couleur	Graphite
Capacité collecteur de déchets	2 x 70 litres
Diamètre roue	80 mm
Dimensions	480 x 545 x 890 mm



Type	NCG3
Réf.	906253
Couleur	Graphite
Capacité collecteur de déchets	70 litres
Capacité caddy	4 litres, 10 litres
Diamètre roue	80 mm
Dimensions	480 x 545 x 890 mm



Type	NCG4
Réf.	906254
Couleur	Graphite
Diamètre roue	80 mm
Capacité caddy	2 x 4L, 2 x 10L
Dimensions	480 x 545 x 890 mm



# ECO-Matic

ECO-Matic fait partie des trois nouvelles lignes de chariots de ménage introduites par Numatic en 2019. Les chariots de ménage ont été développés de façon durable grâce à la technologie ReFlo et sont en plastique recyclé de qualité exceptionnelle. Ils sont à base de structofoam. Nous proposons 6 modèles et 3 kits mop en option.



Type	Kit SRK14
Réf.	910439
Capacité seau	18 litres
Convient pour	Modèle EM1 en EM2



Type	Kit SRK15
Réf.	910440
Capacité seau	34 litres
Convient pour	Modèle EM3 en EM5



Type	Kit SRK16
Réf.	910442
Capacité seau	2x 17 litres
Presse	Universel
Convient pour	Modèle EM3 en EM5



Type	Kit SRK18
Réf.	910756
Couleur	Noir
Extra	2x MopMatic seau
Convient pour	Modèle EM3 et EM5

## Des produits de conception mais aussi de fabrication durables.

*Numatic évalue, peaufine et adapte en permanence ses processus pour veiller à améliorer encore la durabilité de ses produits. L'introduction de la technologie ReFlo en est un exemple récent : en moyenne, dans l'ensemble de l'assortiment de chariots de ménage, 90 % du matériau utilisé est fabriqué en plastique recyclé de la meilleure qualité.*







Type	EM1
Réf.	909657
Couleur	Noir
Capacité collecteur de déchets	120 litres
Diamètre roue	4 x 100 mm
Dimensions	545 x 900 x 1000 mm



Type	EM2
Réf.	909658
Couleur	Noir
Capacité collecteur de déchets	120 litres
Diamètre roue	4 x 100 mm
Dimensions	545 x 900 x 1000 mm



Type	EM3
Réf.	909659
Couleur	Noir
Capacité collecteur de déchets	120 litres
Diamètre roue	4 x 100 mm
Dimensions	545 x 1160 x 1000 mm



Type	EM4
Réf.	909660
Couleur	Noir
Capacité collecteur de déchets	2 x 120 litres
Diamètre roue	4 x 100 mm
Dimensions	545 x 1230 x 1000 mm



Type	EM5
Réf.	909661
Couleur	Noir
Capacité collecteur de déchets	120 litres
Diamètre roue	4 x 100 mm
Dimensions	545 x 1160 x 1000 mm



Type	EM6
Réf.	909662
Couleur	Noir
Capacité collecteur de déchets	2 x 120 litres
Diamètre roue	4 x 100 mm
Dimensions	545 x 1230 x 1000 mm



Type	Kit SRK19
Réf.	910843
Article	Support sacs supplémentaire
Convient pour	Modèle EM3 en EM5



Type	Kit SRK20
Réf.	910758
Article	Jeu de roues fixes
Convient pour	Modèle EM3 en EM5



Type	Couverture
Réf.	909369
Couleur	Graphite
Convient pour	Modèle EM1/2/3/4/5/6



Type	Attache balai
Réf.	629874
Couleur	Noir
Convient pour	EM serie / MidMop



Type	Tampon
Réf.	910757
Article	Kit de tampon 4 pièces
Convient pour	Modèle EM1/2/3/4/5/6



Type	Support mop
Réf.	910364
Couleur	Noir
Convient pour	Modèle EM1/2/3/4/5/6



Type	Barre de séparation
Réf.	910840
Couleur	Noir
Convient pour	Modèle EM1/2/3/4/5/6

# SERVO-Matic



Type	SM1405
Réf.	910676
Couleur	Noir
Capacité collecteur de déchets	120 litres
Diamètre roue	4 x 75 mm
Dimensions	570 x 835 x 970 mm



Type	SM1415
Réf.	910680
Couleur	Noir
Capacité collecteur de déchets	120 litres
Diamètre roue	4 x 100 mm
Dimensions	570 x 1090 x 1115 mm



Type	SM1705*
Réf.	910704
Couleur	Noir
Capacité collecteur de déchets	120L / 2 x 70L
Diamètre roue	4 x 125 mm
Dimensions	570 x 1325 x 1115 mm



Type	Kit SRK0
Réf.	910413
Couleur	Noir
Capacité seau	2 x 15 litres
Presse	Universel



Type	Kit SRK1
Réf.	910415
Couleur	Noir
Capacité seau	2 x 17 litres
Presse	Universel



Type	Kit SRK2
Réf.	910425
Couleur	Noir
Capacité seau	2 x 22 litres
Presse	Universel



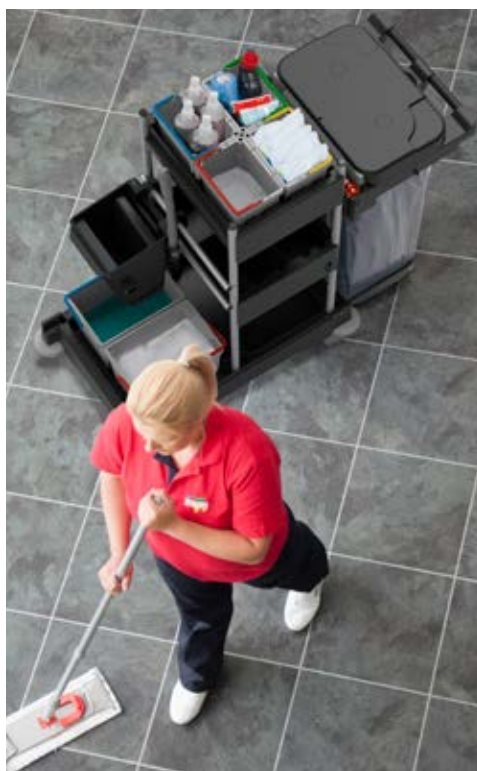
Type	Kit SRK3
Réf.	910430
Couleur	Noir
Capacité seau	2 x 22 litres
Extra	SpeedClean



Type	Kit SRK4
Réf.	910433
Couleur	Noir
Capacité seau	1 x 22 litres
Extra	1 x Seau MopMatic



Type	Kit SRK5
Réf.	903583
Couleur	Noir
Capacité seau	-
Extra	2 x Seau MopMatic



Type	Kit SRK6
Réf.	910436
Couleur	Noir
Capacité seau	1 x 22 litres
Extra	2 x Seau MopMatic



Type	Kit SRK62
Réf.	910526
Couleur	Noir
Spécificités	Verrouillable



\* Pour le chariot de ménage SM1705, nous proposons le kit SRK26. Il s'agit de 2 portes verrouillables avec serrures et charnières. Les portes peuvent être équipées de plaquettes que vous pouvez imprimer avec le logo de votre entreprise ou un message personnel.

## Composez votre propre chariot de ménage !

Le configurateur Nu-Design vous guide tout au long du processus d'élaboration du produit.

Trouver un chariot de ménage qui réponde entièrement à vos besoins, ce peut être un véritable défi. Nu-Design est alors la solution idéale et offre à l'utilisateur une entière liberté de choix.





Type	PM10
Réf.	909077
Couleur	Noir
Capacité collecteur de déchets	120 of 2 x 70L
Diamètre roue	100,125 of 200 mm
Dimensions	580 x 972 x 1073 mm



Type	PM11
Réf.	909297
Couleur	Noir
Capacité collecteur de déchets	120 of 2 x 70L
Diamètre roue	100,125 of 200 mm
Dimensions	580 x 972 x 1073 mm



Type	PM12
Réf.	909298
Couleur	Noir
Capacité collecteur de déchets	2 x 120 of 4 x 70L
Diamètre roue	100,125 of 200 mm
Dimensions	580 x 972 x 1073 mm



Type	PM20
Réf.	909299
Couleur	Noir
Capacité collecteur de déchets	120 of 2 x 70L
Diamètre roue	100,125 of 200 mm
Dimensions	580 x 1335 x 1073 mm



Type	PM21
Réf.	909300
Couleur	Noir
Capacité collecteur de déchets	120 of 2 x 70L
Diamètre roue	100,125 of 200 mm
Dimensions	580 x 1335 x 1073 mm



Type	PM22
Réf.	909304
Couleur	Noir
Capacité collecteur de déchets	2 x 120 of 2 x 70L
Diamètre roue	100,125 of 200 mm
Dimensions	580 x 1335 x 1073 mm



Type	PM30
Réf.	909305
Couleur	Noir
Capacité collecteur de déchets	120 of 2 x 70L
Diamètre roue	100,125 of 200 mm
Dimensions	580 x 1700 x 1073 mm



Type	PM31
Réf.	909306
Couleur	Noir
Capacité collecteur de déchets	120 of 2 x 70L
Diamètre roue	100,125 of 200 mm
Dimensions	580 x 1700 x 1073 mm



Type	PM32
Réf.	909307
Couleur	Noir
Capacité collecteur de déchets	2 x 120 of 4 x 70L
Diamètre roue	100,125 of 200 mm
Dimensions	580 x 1700 x 1073 mm

# Accessoires chariots de travail



629332 DTK-1 set mop Kentucky



629333 DTK-2 Mop à poches set



629334 DTK-3 set mop à languettes



629335 DTK-4 Velcro set de mop



628119 DTK-10 Multimop set de mop



628192 DTK-9 Twist set de mop



628193 Franges twistmop bactériostatiques, 10 pièces



627574 Mop à franges 10 pièces



627575 Bactiguard par 10 pièces



628140 Éponge Multimop



628148 Éponge Multimop pour l'application de la cire



628144 Mop à plat coton Multimop



Type	NuTech set de mop
Réf.	VS1002
Unité	1 pièce

Type	NuTech set de mop
Réf.	VS1005
Unité	5 pièces



Type	NuTech mop drop-off
Réf.	V501010
Unité	5 pièces



Type	NuTech mop à languettes
Réf.	V501002
Unité	2 pièces



Type	NuTech mop velcro
Réf.	V501030
Unité	2 pièces



628081 Pince mop à franges



627535 Support mop universel 40 cm



338045 Support mop à languettes 40cm



629098 Support mop velcro 40 cm



628030 Support multimop



904377 Support wingmop 40 cm



629100 Manche en 3 pièces



628094 Manche en 3 pièces avec mousse de confort



629074 Manche télescopique 110-180 cm avec mousse de confort

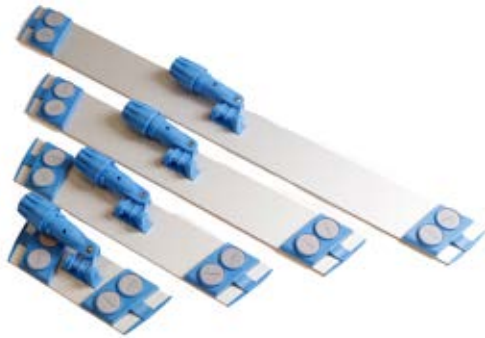


628194 Manche Twistmop en 2 pièces



629101 Manche télescopique 110 - 180 cm

# Accessoires chariots de travail



Type	NuTech support mop
Réf.	V152026
Dimension	800 mm*

\* Aussi disponible en 560 mm réf. V152025, 400 mm réf. V152024, 240 mm réf. V152023



Type	NuTech mousse velcro
Réf.	V152030
Dimension	800 mm*

\* Aussi disponible en 560 mm réf. V152029, 410 mm réf. V152028, 240 mm réf. V152027



Type	NuTech distributeur voiles statiques
Réf.	V201010

Type	Voiles statiques
Réf.	V201020



Type	NuTech manche télescopique
Réf.	V152021
Dimension	980 – 1600 mm



Type	NuTech manche télescopique court
Réf.	V152022
Dimension	600 – 1000 mm





Type	Manche avec poignée bleu claire
Réf.	V80102
Dimension	1500 mm



Type	NuTech spray-mopstick
Réf.	V152032
Dimension	1400 mm



Type	NuTech support mop aluminium (presse à plat)
Réf.	V80100
Dimension	400 mm



Type	NuTech support voiles à lamelles caoutchouc
Réf.	V152031
Dimension	410 mm



Type	Pad adaptateur
Réf.	629810
Dimension	400 mm - convient pour 629098



Type	NuTech pad adaptateur
Réf.	V203050
Dimension	420 mm



Type	NuTech pad adaptateur
Réf.	V203040
Dimension	243 mm



Type	NuTech disponible frange ultra fibre
Réf.	V203010
Dimension	420 mm
Non lavable, paquet de 10 x 25 pièces	



Type	NuTech disponible frange ultra fibre
Réf.	V203020
Dimension	250 mm
Non lavable, paquet de 10 x 25 pièces	



Type	NuTech mop microfibre
Réf.	V152034
Dimension	400 mm
Lavable	



Type	Accroche balai
Réf.	629067
Dimension	26 mm
Disponible par 10 pièces	



Type	Clip balai Nugrip
Réf.	904117



Type	Nutech flacon doseur
Réf.	V106100

# Accessoires chariots de travail



Type	Seau 4,5 litres
Rouge	905248
Bleu	905249
Vert	905250
Jaune	905251
Couvercle	629759



Type	Seau pivotant 5 litres
Rouge	905225
Bleu	905226
Vert	905227
Jaune	905228
Support	629050



Type	Seau 5 litres
Rouge	905244
Bleu	905245
Vert	905246
Jaune	905247
Couvercle	629164



Type	Seau 6 litres
Rouge	905233
Bleu	905234
Vert	905235
Jaune	905236
Couvercle	629165



Type	Seau 10 litres
Rouge	905237
Bleu	905238
Vert	905239
Jaune	905240
Couvercle	629145



Type	Seau 15 litres TwinMop
Rouge	905221
Bleu	905222



Type	Seau gris 17 litres
Rouge	905229
Bleu	905230
Vert	905231
Jaune	905232



Type	Seau gris 18 litres
Bleu	905243
Panier d'essorage	628252



Type	Seau gris 22 litres
Rouge	905241
Bleu	905242



Type	MopMatic MK-2
Gris	902496
avec code 4 couleurs	



Type	Seau 28 litres TwinMop
Rouge	628295
Bleu	628296
Jaune	628293
Vert	628292
Grid	628297



# Accessoires chariots de travail



Type	Bac de rangement à compartiments SCG
Graphite	905179



Type	Bac de rangement sans compartiment SCG
Graphite	629833



Type	Bac de rangement à compartiments SCG
Graphite	223615



Type	Seau presse à rouleau à poignée rouge
Graphite	905832 par 8 pièces



Type	Seau presse à rouleau à poignée bleue
Graphite	905829 par 8 pièces



Type	Panneau sol glissant
908165	panneau par pièce
901202	plaque par pièce



Type	Presse universelle graphite
Graphite	909850



Type	Presse avec déviateur arrière
Graphite	909850 + 223143



Type	Presse avec déviateur sur le côté
Graphite	909850 + 223159



Type	Sac à linge en toile renforcé 100 litres
Gris	618001
Rouge	618065
Bleu	618066
Vert	618068
Jaune	618067



Type	Sac à linge en toile renforcé, gris
150 litres	618002
200 litres	618003
240 litres	618004



Type	Presse Speedclean
Gris	906372



Type	Crochet pour mop
A 22 mm	627986 (20 pièces)
B 25 mm	627984 (20 pièces)
C 32 mm	629163 (20 pièces)



Type	Crochet pour mop tray-fix
629064	10 pièces



Type	Crochet de suspension
629065	10 pièces



Type	Attache balai
628277	Horizontale 25mm (x 1)
628273	Verticale 25mm (x 1)



Type	Attache balai 32-38 mm
629066	10 pièces



Type	SRK23
911190	Barre d'accessoires inox

# Accessoires chariots de travail



Type	Jeu grande roues pour TM 2815
Réf.	629357



Type	Jeu grande roues complet
Réf.	629063



Type	Roues pivotantes jeu de 4 pièces
Réf.	628426
Diamètre	50 mm



Type	Roues pivotantes avec bande grise, jeu de 4 pièces
Réf.	628485
Diamètre	50 mm



Type	Roue pivotante plastique
Réf.	204100
Diamètre	100 mm



Type	Roues pivotantes jeu de 4 pièces*
Réf.	628427
Diamètre	75 mm

\* Roue pivotante par pièce is Réf. 204060



Type	Roues pivotantes avec bande grise, jeu de 4 pièces
Réf.	628425
Diamètre	100 mm



Type	Roues pivotantes avec bande grise, jeu de 4 pièces
Réf.	629766
Diamètre	125 mm



Type	Roue pivotante avec frein
Réf.	629767
Diamètre	125 mm



Type	Roue pivotante avec frein
Réf.	629525
Diamètre	200 mm



Type	Caddy 4 litres, 2 x 2 litres
Rouge	628228
Bleu	628229
Vert	628230
Jaune	628231

Type	Caddy 10 litres, 2 x 5 litres
Rouge	628232
Bleu	628233
Vert	628234
Jaune	628235

Type	Seau 14 litres carrousel
Rouge	628139
Bleu	628040
Vert	628159
Jaune	628185
Panier d'essorage	628252



Type	Collecteur de déchets 70 litres
Rouge	628236
Bleu	628237
Vert	628238
Jaune	628239

Type	Couvercle pour collecteur de déchets 70 litres
Rouge	628240
Bleu	628241
Vert	628242
Jaune	628243

Type	Bidon doseur MopMatic
2,5 litres	629118



Type	Réservoir spraymop
0,4 litres	627639

Type	Filet à linge 70 litres
Rouge	629122
Bleu	629121

Type	Support filet à linge
Rouge	629189
Bleu	629190



Type	Support sacs
Universel	906349

Type	Sac à linge
100 litres	627678

Type	Housse à fermeture pour sac poubelle
Bleu	627918

ClaraClean Go! est un système jetable avec textile imprégné pour un nettoyage de surface des plus efficaces. Rien de plus facile. Il suffit de mouiller les chiffons secs imprégnés avec de l'eau et Go ! Le fabricant suisse Avet révolutionne l'univers du nettoyage. Il a été le premier fabricant au monde à réussir à ajouter des produits chimiques à sec à des serpillières et chiffons jetables. Inutile désormais de laver les serpillières, d'emporter un seau d'eau sur le lieu de travail, ou de risquer des erreurs de surdosage ou de sous-dosage. La serpillière révolutionnaire Spraymop Avet offre la solution idéale pour les applications les plus fréquentes. Les chiffons

et serpillières sont disponibles en trois versions et en plusieurs dimensions. La couleur bleue est réservée aux sols et aux surfaces, le rouge pour les sanitaires. Les serpillières et les chiffons verts ne sont pas imprégnés de produits chimiques et s'utilisent donc facilement de produits chimiques et s'utilisent donc facilement secs pour faire la poussière ou avec d'autres produits nettoyants. Les spécifications du produit et les modes d'emploi sont décrits au verso. Numatic International est le distributeur exclusif pour le Benelux. Plusieurs kits de démarrage ont été composés pour essayer le système et l'introduire.

## Serpillières et chiffons à usage unique secs pré-dosés

La meilleure méthode pour un nettoyage rapide, simple et efficace





La technologie brevetée d'imprégnation de chiffons et de serpillières peut être extrêmement utile sur de nombreux sites. Le concept intitulé ClaraCleanGo! a été idéalement conçu par exemple pour des magasins qui ne sont souvent équipés d'aucun dispositif de lavage. Il est également idéal pour les établissements de soins nécessitant l'utilisation d'un nouveau chiffon ou d'une nouvelle serpillière pour chaque chambre afin de prévenir toute contamination. ClaraCleanGo! est un système jetable avec textile imprégné pour un nettoyage de surface des plus efficaces. Rien de plus facile. Mouillez les chiffons secs imprégnés avec de l'eau et Go !



### Un concept innovant et breveté

- La seule solution « prête à l'emploi » brevetée au monde
- Imprégnation à sec avec des substances efficaces actives en surface. Aucun autre produit de nettoyage n'est nécessaire
- Nettoyage très efficace
- Dosage exact et processus optimisé
- Stockage stérile illimité
- Grande sécurité de travail et protection de la santé
- Empreinte écologique : un produit climatiquement neutre certifié durant tout le cycle de vie
- Facilité d'intégration dans les process existants
- L'introduction et les instructions les plus simples pour les techniciens de surface

### Pour chaque utilisation le bon produit

- Les serpillières sont disponibles en dimensions 28, 40 et 60 cm.
- Les serpillières ont été traitées par imprégnation alcaline (bleu), acide (rouge) ou n'ont pas été imprégnées (vert)
- Les chiffons de surface sont disponibles en dimensions 33 x 33 cm.
- Les serpillières ont été traitées par imprégnation alcaline (bleu), acide (rouge) ou n'ont pas été imprégnées (vert)
- 100% polyester produit par filage au mouillé (sans microfibres de polyamide !)
- Suppression de la poussière, des impuretés grossières, des cheveux, etc.
- Glissant ultraléger pour une ergonomie parfaite.



### Utilisation

- Activation des produits nettoyants de surface uniquement à l'eau.
- Méthodes d'activation :
- Avec le système Spraymop Drizz.
- Sous le robinet ou dans un seau avec de l'eau claire (sans produits chimiques)
- Prestations maximales sur les surfaces :
- Avec le système spraymop Drizz jusqu'à 80m².
- Pré-mouillé, 20 à 30 m².
- Retirer les serpillières de l'adaptateur après utilisation et les jeter.

# Chariots de travail

Les déchets sont de plus en plus souvent triés sur le lieu de collecte même. Les chariots de collecte de déchets de Numatic peuvent être utilisés de toutes sortes de manières, grâce à leurs dimensions et codes couleurs variés.



Type	WMU280
Réf.	902886
Couleur	Graphite
Diamètre roue	80 mm
Capacité collecteur de déchets/sac à linge	4 x 70 litres
Dimensions	780 x 580 x 890 mm
Poids	17 kg



Modèle illustré WMU280

# Chariot collecte de déchets



Type	WMU480
Réf.	902881
Couleur	Graphite
Diamètre roue	100 mm
Capacité collecteur de déchets/sac à linge	4 x 120 litres
Dimensions	1910 x 580 x 890 mm
Poids	29 kg



Type	NSX240
Réf.	759104
Couleur	Gris
Diamètre roue	80 mm
Capacité collecteur de déchets/sac à linge	2 x 120 litres
Dimensions	780 x 580 x 890 mm



Type	SAX120PG
Réf.	906255
Couleur	Graphite
Diamètre roue	80 mm
Capacité collecteur de déchets/sac à linge	1 x 120 litres
Dimensions	950 x 590 x 1055 mm
Poids	9,5 kg

# Entretien ménager

---

Avec les chariots de collecte de linge Numatic, rien de plus simple que de ramasser le linge ou de le récupérer déjà trié. Ces chariots sont solides, flexibles et légers à utiliser. Ils peuvent être équipés d'un ou de plusieurs sacs solides. Les chariots de collecte de linge sont repliables et simples à ranger.



# Chariots de collecte de linge



Type	NX1001	NX1501	NX2001	NX1002	NX2401
Réf.	718067	718068	718070	718069	718071
Couleur	Gris	Gris	Gris	Gris	Gris
Diamètre roue	75 mm	75 mm	75 mm	75 mm	75 mm
Capacité sac à linge	1 x 100 litres	1 x 150 litres	1 x 200 litres	2 x 100 litres	1 x 240 litres
Dimensions	460 x 390 x 960 mm	760 x 460 x 760 mm	760 x 460 x 960 mm	760 x 460 x 960 mm	760 x 550 x 960 mm



Type	NBT200	NB3002	NB3003	NB4003
Réf.	759088	629402	629394	629403
Couleur	Gris	Gris	Gris	Gris
Diamètre roue	80 mm	200 mm	200 mm	200 mm
Capacité sac à linge	2 x 100 litres	1 x 200, 1 x 100 litres	3 x 100 litres	1 x 200, 2 x 100 litres
Dimensions	780 x 580 x 680 mm	1110 x 665 x 1115 mm	1110 x 665 x 1115 mm	1490 x 665 x 1115 mm



Type	NB4004	NB5004	NB5005
Réf.	629395	629404	629396
Couleur	Gris	Gris	Gris
Diamètre roue	200 mm	200 mm	200 mm
Capacité sac à linge	4 x 100 litres	1 x 200, 3 x 100 litres	5 x 100 litres
Dimensions	1490 x 665 x 1115 mm	1870 x 665 x 1115 mm	1870 x 665 x 1115 mm

# Entretien ménager

Une structure de base, avec la construction modulaire de votre choix : voilà ce que vous propose le chariot hôtelier Numatic. Un concept qui rend tous les autres chariots hôteliers superflus. Voici un chariot qui rend le travail dans un environnement tel qu'un hôtel ou un établissement de soins efficace et agréable. Avec des lignes qui conviennent à tout environnement de travail. La structure est extrêmement solide et pratique pour le professionnel ou l'employé de l'entretien ménager.



NKU30FF (Flexi Front)



NKU30HF (Hard Front)

Type	NKU30FF	NKU30HF
Réf.	904337	904338
Couleur	Gris	Gris
Diamètre roue	200 mm	200 mm
Dimensions	667 x 1116 x 1205 mm	667 x 1116 x 1205 mm



903698 NKA1



903699 NKA2



903700 NKA3



903701 NKA4



903702 NKA5



903703 NKA6



903704 NKA7



903705 NKA8

# Chariot hôtelier



903667 NKA100 P



900581 NKA109



904339 NKA100 PA



Description	NKA140
Réf.	904343
Poids	6,5 kg
Couleur	Gris



Description	NKA111
Réf.	906171
Poids	4 kg
Couleur	Gris

Description	NKA112
Réf.	629453
Poids	5 kg
Couleur	Gris

Description	NKA120
Réf.	629408
Poids	1 kg
Couleur	Gris

Description	NKA130
Réf.	629362
Poids	2,5 kg
Couleur	Gris



903706 NKA9



903707 NKA10



903708 NKA11



903709 NKA12







## CONDITIONS NUMATIC SERVICE PLAN

### 1. NSP - Plan de service après-vente de Numatic

Le titulaire d'un contrat d'entretien NSP (le Plan de service après-vente de Numatic, ci-après appelé le contrat NSP), est dispensé de frais de réparation à la suite de pannes\* pendant la durée du contrat. Le contrat NSP s'applique seulement à la machine sur laquelle un autocollant NSP où figure un numéro unique est correctement collé.

\*) On entend par « pannes » les dysfonctionnements de l'appareil dus à un défaut qui se révèle.

### 2. Contenu du Plan de service après-vente de Numatic

Le contrat NSP couvre les frais de toutes les réparations de pannes auxquelles le client participant au contrat NSP a droit selon les conditions mentionnées ci-après et en tenant compte de la base d'indemnisation en vigueur. En cas de dépannages et/ou de réparations résultant de la négligence ou faute de l'utilisateur, un supplément de 75 € par cas sera calculé. Le contrat NSP ne couvre pas les dommages directs et indirects résultant du non-fonctionnement et/ou du dysfonctionnement d'une machine.

### 3. Conditions

La réparation doit être effectuée par le service technique de Numatic International BV. La machine à réparer doit être accessible à l'endroit convenu au jour fixé ; elle doit être bien nettoyée et ses réservoirs doivent être vidés. Une panne doit être signalée auprès de Numatic International BV. Les pannes signalées avant 13 h seront réparées au plus tard dans les 2 jours ouvrables ; les pannes signalées après 13 h seront réparées au plus tard dans les 3 jours ouvrables.

### 4. Durée du Plan de service après-vente de Numatic

La durée du contrat NSP est de 5 ans ; le contrat est valable pour une seule machine. Tous les contrats prennent fin automatiquement après la période de contrat de 5 ans. Le contrat NSP s'applique seulement à la machine sur laquelle un autocollant NSP est collé et ne peut être pas transféré sur une autre machine.

### 5. Résiliation de contrat

Le contrat prend fin lorsque la machine concernée n'est plus en possession du contractant. Le contrat prend également fin à l'issue de la période prévue comme il est indiqué dans l'article 4.

### 6. Dispositions particulières

Toutes les machines pour lesquelles un contrat a été conclu sont réparées gratuitement pendant la durée du contrat. Les pièces détachées bénéficient de 2 ans de garantie ; le remplacement d'une pièce d'usure est toujours calculé. Pour le remplacement des batteries, nous facturons des prix réduits qui seront calculés de la façon suivante :

0 - 12 mois: gratuit (de la garantie)

13 - 18 mois: 50% du prix brut figurant sur la liste des prix de vente en vigueur

19 - 24 mois: 80% du prix brut figurant sur la liste des prix de vente en vigueur

25 mois et plus: 100% du prix brut figurant sur la liste des prix de vente en vigueur

Exclus de réparation gratuite sont les défaillances, la perte et la détérioration de l'appareil à la

## CONDITIONS NUMATIC SERVICE PLAN - FOOD/RETAIL

### 1. NSP - Plan de service après-vente de Numatic

Le titulaire d'un contrat de maintenance NSP (le Plan de service après-vente de Numatic), ci-après appelé le contrat NSP, est dispensé de frais de réparation à la suite de pannes\* pendant la durée du contrat. Le contrat NSP s'applique seulement à la machine sur laquelle un autocollant NSP où figure un numéro unique est correctement collé.

\*) On entend par « pannes » les dysfonctionnements de l'appareil dus à un défaut qui se révèle.

### 2. Contenu du Plan de service après-vente de Numatic

Le contrat NSP couvre les frais de toutes les réparations de pannes auxquelles le client participant au contrat NSP a droit selon les conditions mentionnées ci-après et en tenant compte de la base d'indemnisation en vigueur. En cas de dépannages et/ou de réparations résultant de la négligence ou faute de l'utilisateur, un supplément de 75 € par cas sera calculé. Le Plan de service après-vente de Numatic ne couvre pas les dommages directs et indirects résultant du non-fonctionnement et/ou du dysfonctionnement d'une machine.

### 3. Conditions

La réparation doit être effectuée par le service technique de Numatic International BV ou une personne désignée par Numatic. La machine à réparer doit être accessible à l'endroit convenu au jour fixé ; elle doit être bien nettoyée et ses réservoirs doivent être vides. Une panne doit être signalée auprès de Numatic International BV. Dans le cas où la réparation ne peut être effectuée sur place, une machine similaire de remplacement sera mise à disposition. Un maximum de 6 interventions peuvent être effectuées (sur demande) dans une période de 12 mois. En fonction du contrat conclu, aucun frais de déplacement ou de main d'œuvre ne sera facturé. La machine répond aux exigences NEN-340. Dans le cas où plus de 6 interventions sont nécessaires par an, celles-ci sont facturées comme suit à partir de la 7<sup>ème</sup> fois : frais de déplacement € 136,50; main d'œuvre € 27,30 par 15 minutes avec un minimum d'une heure (€ 109,20).

### 4. Durée du Plan de service après-vente de Numatic

Le contrat NSP-Food/Retail est valable pour une période d'un an et peut être par la suite prolongé jusqu'à maximum 4 fois. Tous les contrats prennent fin automatiquement après la période de contrat de 5 ans. Le contrat NSP s'applique seulement à la machine sur laquelle un autocollant NSP est collé et ne peut être transféré sur une autre machine. Les deux parties peuvent annuler le contrat après un an, et ce avec un préavis d'un mois.

### 5. Résiliation de contrat

Le contrat prend fin lorsque la machine concernée n'est plus en possession du contractant. Le contrat prend également fin à l'issue de la période prévue comme il est indiqué dans l'article 4.

### 6. Dispositions particulières

Toutes les machines pour lesquelles un contrat a été conclu sont réparées gratuitement pendant la durée du contrat. Les pièces détachées bénéficient de 2 ans de garantie, le remplacement d'une pièce d'usure est facturé en fonction des termes du contrat en cours. Pour le remplacement des batteries, nous facturons des prix réduits qui seront calculés de la façon suivante :

0 - 12 mois: gratuit (de la garantie)

13 - 18 mois: 50% du prix brut figurant sur la liste des prix de vente en vigueur

19 - 24 mois: 80% du prix brut figurant sur la liste des prix de vente en vigueur

25 mois et plus: 100% du prix brut figurant sur la liste des prix de vente en vigueur

Exclus de réparation gratuite sont les défaillances, la perte et la détérioration de l'appareil à la

suite de :

• Un usage non conforme aux stipulations du mode d'emploi

suite de :

- Un usage non conforme aux stipulations du mode d'emploi
- Une utilisation impropre de la machine
- Pannes résultant de nettoyage de la machine non ou mal effectué
- Malveillance ou faute grave de l'utilisateur
- Déteriorations et dégradations par l'utilisateur ou par un tiers
- Pannes causées par des erreurs d'installation et/ou de montage
- Pannes dues aux événements en dehors de l'utilisation normale de la machine
- Pannes dues aux pièces détachées et/ou aux accessoires faits de ses propres mains
- Réparation ou tentative de réparation par toute autre partie que le Service technique de Numatic International BV.

Exclus de réparation et/ou remplacement gratuit sont également :

- Les accessoires optionnels
- Les défaillances, la perte et la détérioration de l'appareil imputables à des événements qui sont généralement couverts par une bonne assurance mobilier complète ou par une assurance de l'entreprise complète appropriée
- Les dommages et détériorations
- Les flexibles, tubes, suceurs, lamelles de caoutchouc, brosses, plateaux support-disques, câbles et les autres pièces d'usure
- Les machines dont l'autocollant NSP valable a été retiré.

Sur demande de l'utilisateur, nous mettrons une machine de remplacement à disposition si le dépannage ou la réparation ne peut pas être effectué sur place par le technicien de Numatic International BV. La machine de remplacement est toujours une machine 230 volts, équivalente à la machine à réparer.

### 7. Parc de machines

Si l'utilisateur utilise plusieurs machines (>5) à une seule adresse, ou est propriétaire de machines à plusieurs adresses (>25), les conditions vont différer de celles décrites dans ce document. Veuillez dans ce cas contacter notre service commercial.

### 8. Validité

Si l'utilisateur apporte des modifications à la machine qui ne sont pas autorisées par Numatic International BV, le contrat sera annulé.

### 9. Réclamations

Toute réclamation concernant le contrat NSP de Numatic doit être effectuée par écrit, et adressée à Numatic International BV, Postbus 101, 2400 AC Alphen aan den Rijn (Pays-Bas), sous mention du numéro unique du contrat NSP et du type et numéro de série de la machine, et être accompagnée d'une description détaillée et claire de la réclamation.

### 10. Conditions générales

Numatic a le droit de modifier sans préavis les présentes conditions. Toutes les transactions sont soumises à nos conditions générales qui sont déposées auprès de la Chambre de commerce (néerlandaise) et inscrites sous le numéro 341.60402. Un exemplaire de ces conditions vous sera envoyé sur demande.

*Les présentes conditions sont en vigueur depuis le 1er janvier 2019.*

- Une utilisation impropre de la machine
- Pannes résultant de nettoyage de la machine non ou mal effectué
- Malveillance ou faute grave de l'utilisateur
- Déteriorations et dégradations par l'utilisateur ou par un tiers
- Pannes causées par des erreurs d'installation et/ou de montage
- Pannes dues aux événements en dehors de l'utilisation normale de la machine
- Pannes dues aux pièces détachées et/ou aux accessoires faits de ses propres mains
- Réparation ou tentative de réparation par toute autre partie que le Service technique de Numatic International BV.

Exclus de réparation et/ou remplacement gratuit sont également :

- Les accessoires optionnels
- Les défaillances, la perte et la détérioration de l'appareil imputables à des événements qui sont généralement couverts par une bonne assurance mobilier complète ou par une assurance de l'entreprise complète appropriée
- Les dommages et détériorations
- Les flexibles, tubes, suceurs, lamelles de caoutchouc, brosses, plateaux support-disques, câbles et les autres pièces d'usure
- Les machines dont l'autocollant NSP valable a été retiré.

Sur demande de l'utilisateur, nous mettrons une machine de remplacement à disposition si le dépannage ou la réparation ne peut pas être effectuée sur place par le technicien de Numatic International BV. La machine de remplacement est toujours une machine 230 volts, équivalente à la machine à réparer.

### 7. Parc de machines

Si l'utilisateur utilise plusieurs machines (>5) à une seule adresse, ou est propriétaire de machines à plusieurs adresses (>25), les conditions vont différer de celles décrites dans ce document. Veuillez dans ce cas contacter notre service commercial.

### 8. Validité

Si l'utilisateur apporte des modifications à la machine qui ne sont pas autorisées par Numatic International BV, le contrat sera annulé.

### 9. Réclamations

Toute réclamation concernant le Plan de service après-vente de Numatic doit être effectuée par écrit, et adressée à Numatic International BV, Postbus 101, 2400 AC Alphen aan den Rijn (Pays-Bas), sous mention du numéro unique du contrat NSP et du type et numéro de série de la machine, et être accompagnée d'une description détaillée et claire de la réclamation.

### 10. Conditions générales

Numatic a le droit de modifier sans préavis les présentes conditions. Toutes les transactions sont soumises à nos conditions générales qui sont déposées auprès de la Chambre de commerce (néerlandaise) et inscrites sous le numéro 341.60402. Un exemplaire de ces conditions vous sera envoyé sur demande.

*Les présentes conditions sont en vigueur depuis le 1er janvier 2020.*

# CONDITIONS GÉNÉRALES de NUMATIC INTERNATIONAL BV, sise Vennootsweg 15 à 2404 CG Alphen aan den Rijn, déposées à la Chambre de Commerce sous le n° 34160402.

## Article 1 : Généralités

- 1a Ces conditions générales de NUMATIC INTERNATIONAL BV ("Numatic") s'appliquent à toutes les offres et devis émis par Numatic et tous les contrats conclus par Numatic avec toute autre partie ("Donneur d'ordre").
- 1b Le contrat entre en vigueur dès réception par Numatic de l'acceptation de l'offre. Si dans l'acceptation, des réserves ou modifications sont apportées par rapport au devis, le contrat n'entre en vigueur qu'au moment où Numatic a signifié au Donneur d'ordre par écrit son accord pour cette variation.
- 1c L'applicabilité de conditions d'achat ou autres (générales) éventuelles du Donneur d'ordre est expressément rejetée.
- 1d Les conditions figurant dans le contrat entre Numatic et le Donneur d'ordre qui diffèrent de ces conditions générales entreront en vigueur uniquement si elles sont convenues par écrit entre Numatic et le Donneur d'ordre.
- 1e Numatic a à tout moment le droit de modifier le contenu de ces conditions générales (pendant la durée du contrat). Dans un tel cas, le Donneur d'ordre en sera informé.

## Article 2 : Offres et contrats.

- 2a Tous les devis et les offres de Numatic s'entendent sans engagement, sauf mention du contraire par écrit.
- 2b Si le Donneur d'ordre place une commande, ce contrat entre en vigueur après confirmation écrite de la commande par Numatic (ou toute personne habilitée), ou après que Numatic a procédé à la livraison conformément à la commande.
- 2c Dans le cas où Numatic conclut un contrat avec deux Donneurs d'ordre ou plus, chacun des Donneurs d'ordre est solidairement responsable pour toutes les obligations de chacun des Donneurs d'ordre sous ou en relation avec le contrat.

## Article 3 : Prix.

- 3a Sauf convenu autrement, le prix comprend, à condition que la valeur de facture nette hors TVA par commande soit au minimum de 200,00 € : (i) le prix pour les marchandises (ii) les frais de conditionnement, (iii) le transport et (iv) les frais de livraison. Au cas où la valeur de facture nette est inférieure à 200,00 € hors TVA par commande, les frais de commande seront facturés séparément à des tarifs à déterminer par Numatic.
- 3b Si, après entrée en vigueur du contrat et avant le délai de réception ou de livraison convenu, les prix des accessoires, matières premières ou pièces, les salaires, prélèvements ou taxes, ou tout autre facteur ayant une influence sur le prix, subissent des modifications, Numatic est habilitée à adapter le prix en conséquence, sans préjudice du droit de Numatic de résilier le contrat le cas échéant.
- 3c Tous les prix s'entendent hors taxe sur le chiffre d'affaires (TVA) et autres prélèvements officiellement imposés.

## Article 4 : Annulations.

Si le Donneur d'ordre annule en tout ou en partie la commande passée, il est tenu de rembourser à Numatic tous les frais raisonnablement consentis en vue de l'exécution de cette commande (parmi lesquels les coûts de préparation, d'entreposage, de provision, etc.), le tout sans préjudice du droit de Numatic à une indemnisation (totale), y compris pour le manque à gagner et les dommages indirects.

## Article 5 : Délais de livraison.

- 5a Numatic livrera les marchandises au moment, ou immédiatement après la fin du délai de livraison convenu. Si un délai de livraison a été convenu, ce dernier commence à la date à laquelle Numatic a confirmé la commande par écrit. Tous les délais de livraisons et les horaires de livraisons sont mentionnés à titre indicatif et ne constituent pas un délai fatidique. Si le Donneur d'ordre est d'avis que Numatic a dépassé le délai de livraison en question, il mettra en demeure Numatic par écrit et il proposera de plus à Numatic un délai raisonnable en vue de respecter le contrat.
- 5b Le délai de livraison est prolongé de la période pendant laquelle Numatic a été empêché pour cause de force majeure de satisfaire à ses obligations.
- 5c Le plus tôt possible, mais en tout cas dans un délai de 5 jours après la livraison, le Donneur d'ordre contrôlera l'état des marchandises livrées par Numatic et il s'assurera que les marchandises satisfont au contrat. Si le Donneur d'ordre est d'avis que les marchandises ne satisfont pas au contrat, il est tenu d'en informer Numatic par écrit dans les 7 jours, faute de quoi, les marchandises sont considérées comme satisfaisant au contrat.

## Article 6 : Force majeure.

- 6a Il est question de force majeure pour Numatic si, après avoir conclu le contrat d'achat, Numatic est empêché de satisfaire à ses obligations émanant de cet contrat ou à en assurer la préparation suite à une circonstance qui ne peut être imputée à Numatic (guerre, émeute, acte de terrorisme, incendie, dégâts des eaux, inondation, grève, occupation d'entreprise, lock-out, entraves aux importations et exportations, mesures officielles, défauts de machines, perturbations dans la fourniture d'énergie, tout ce qui peut survenir tant dans l'entreprise de Numatic que chez des tiers de qui Numatic doit obtenir partiellement ou totalement les matériaux nécessaires ou les matières premières, ainsi que pour l'entreposage ou pendant le transport, sous gestion propre ou non).
- 6b Si, en cas de force majeure, l'exécution par Numatic est retardée de plus de deux mois, tant Numatic que le donneur d'ordre sont habilités à résilier le contrat par lettre recommandée. En pareil cas, Numatic a droit au remboursement des frais consentis par elle.
- 6c Si le cas de force majeure intervient alors que le contrat a déjà été exécuté en partie, le Donneur d'ordre a le droit, si le reste de la livraison est retardé de plus de deux mois en raison du cas de force majeure, soit de conserver la partie déjà livrée des marchandises et de payer la somme principale due, soit de considérer le contrat comme résilié même pour la partie déjà exécutée, avec l'obligation de restituer à Numatic ce qui lui a déjà été livré pour le compte et aux risques du Donneur d'ordre, si ce dernier peut démontrer que la partie déjà livrée des marchandises ne peut plus être efficacement utilisée par le Donneur d'ordre en raison de la non-livraison des marchandises restantes.

## Article 7 : Stockage.

- 7a Si, pour quelque raison que ce soit, le Donneur d'ordre n'est pas en mesure de réceptionner les marchandises au moment convenu et que ces marchandises sont prêtes pour expédition, à la demande du Donneur d'ordre et si ses possibilités de stockage le permettent, Numatic conservera, protégera les marchandises et prendra toutes les mesures raisonnables afin d'éviter une détérioration de la qualité jusqu'à ce qu'elles puissent être livrées chez le Donneur d'ordre.
- 7b Le Donneur d'ordre est tenu de rembourser à Numatic les frais de stockage selon le tarif pratiqué habituellement chez Numatic, à partir de la date de livraison convenue ou, en l'absence de date, à partir du moment où les marchandises sont prêtes à être expédiées.

## Article 8 : Réserve de propriété.

- 8a Sous réserve des dispositions sous le point b de cet article, la propriété et le risque relatifs aux marchandises seront transmis au Donneur d'ordre à la livraison.
- 8b Tant que le Donneur d'ordre n'a pas rempli toutes ses obligations existantes envers Numatic (quels que soient le contrat sous lequel ces obligations sont apparues et la date à laquelle ce contrat est entré en vigueur), Numatic se réserve la propriété de tous les biens livrés et à livrer. Dans ce cas, la propriété des biens livrés est transmise au Donneur d'ordre dès que celui-ci a satisfait à toutes ses obligations envers Numatic.
- 8c Tant que la propriété des biens livrés n'est pas (encore) transmise au Donneur d'ordre, celui-ci n'est pas habilité à vendre les biens ou à les utiliser comme moyen de paiement, autrement que dans l'exercice normal de l'entreprise du Donneur d'ordre.
- 8d Le Donneur d'Ordre est tenu d'assurer les biens dont la propriété n'a pas (encore) été transmise, contre l'incendie, les explosions, les dégâts des eaux et le vol, et de présenter à Numatic la police d'assurance correspondante, à sa première demande.
- 8e Le donneur d'ordre s'engage à fournir une collaboration pour tout ce qui peut être nécessaire pour l'exercice par Numatic de ses droits de propriété et il donne dans ce cadre à Numatic l'autorisation inconditionnelle de pénétrer dans tous les lieux où se trouvent des biens de Numatic et de reprendre ces biens.

## Article 9 : Paiement.

- 9a Sauf convenu autrement expressément, le paiement doit s'effectuer à la livraison de marchandises,

- sur un compte bancaire à désigner par Numatic.
- 9b Sans préjudice du droit de rétention, Numatic sera libre d'exiger un paiement complet ou partiel pour l'exécution du contrat.
- 9c Au cas où le Donneur d'ordre ne règle pas tout montant réclamé par Numatic dans les délais convenus, il est présumé de plein droit être en défaut et Numatic a le droit, sans sommation ou mise en demeure, de facturer au Donneur d'ordre un intérêt composé de 1% par mois, à compter du jour où le Donneur d'ordre est en défaut.
- 9d Numatic est également habilitée, en plus du principal et des intérêts, à réclamer au Donneur d'ordre tous les frais, tant judiciaires qu'extrajudiciaires, résultant du défaut de paiement.
- 9e Les frais extrajudiciaires s'élèvent à 15% de la somme du principal et des intérêts, à laquelle il convient d'ajouter les frais administratifs consentis par Numatic, avec un minimum de 500,00 €.
- 9f Le Donneur d'ordre n'est pas habilité à imputer à Numatic tout montant réclamé avec toute obligation de paiement du Donneur d'ordre ou autrement d'en déduire tout montant.
- 9g Chaque paiement du Donneur d'ordre est déduit en premier lieu des coûts, puis il est déduit des intérêts arriérés et il est finalement déduit du principal et des intérêts courus.

## Article 10 : Cession et mise en gage.

Sauf convenu autrement expressément, les droits et/ou obligations du Donneur d'ordre du fait des contrats conclus avec Numatic ne sont pas cessibles ou gageables par le Donneur d'ordre. Cette clause a un effet juridique sur les marchandises au sens de l'article 3:83 alinéa 2 du Code civil néerlandais.

## Article 11 : Droit de rétention.

Sans préjudice du droit légal de rétention et du droit de suspension, Numatic est habilitée à retenir toute marchandise du Donneur d'ordre, qui a été mise à sa disposition à quelque titre que ce soit, jusqu'à satisfaction complète de tout ce que Numatic peut réclamer au Donneur d'ordre de quelque chef que ce soit, sauf si le Donneur d'ordre a fourni une garantie suffisante pour couvrir cette créance.

## Article 12 : Responsabilité.

- 12a Numatic est responsable des dommages (y compris les dommages aux ouvrages, accessoires, matériaux et matériels, ainsi qu'aux ouvrages et/ou biens du Donneur d'ordre et/ou de tiers) uniquement dans la mesure où une assurance contractée par Numatic offre une couverture.
- 12b La responsabilité de Numatic envers le Donneur d'ordre, à quelque titre que ce soit, se limite dans tous les cas au maximum au montant total du prix d'achat dû par le Donneur d'ordre au titre du contrat.
- 12c Numatic n'est en aucun cas responsable de (i) dommages indirects et dommages consécutifs (y compris le manque à gagner et les pertes d'exploitation) et/ou (ii) de dommages qui sont intervenus ou interviendront en conséquence directe ou indirecte de :
- force majeure, au sens de l'article 6 ;
  - actes ou négligences de la part du Donneur d'ordre, de ses subordonnés, ou encore d'autres personnes qui sont engagées par ou à la demande du Donneur d'ordre ; et/ou
  - utilisation ou traitement irrationnels et/ou erronés des marchandises livrées par le Donneur d'ordre.
- 12d Toute revendication du Donneur d'ordre à l'égard de Numatic est annulée de plein droit si le Donneur d'ordre (i) ne signifie pas par écrit à Numatic sa responsabilité, dans un délai de 7 jours une fois qu'il aurait raisonnablement dû avoir connaissance du dommage, de la défaillance ou du manquement de Numatic, avec une description des circonstances et faits pertinents et (ii) n'a pas engagé une procédure contre Numatic auprès du tribunal compétent, dans les 6 mois après cette action en responsabilité.
- 12e Le Donneur d'ordre peut demander à Numatic de conclure pour son compte une assurance qui couvre les risques qui ne relèvent pas de la responsabilité de Numatic.

## Article 13 : Garantie.

- 13a Numatic accorde une garantie en matière de défauts d'usine et de vices de fabrication sur les marchandises livrées par ses soins durant la période de garantie mentionnée dans la confirmation de commande. Si aucune période de garantie n'est mentionnée dans la confirmation de commande, une période de garantie de 1 an s'applique à compter de la date de livraison au Donneur d'ordre.
- 13b Dans le cas où une garantie du constructeur, importateur ou grossiste est accordée sur un produit livré par Numatic, la garantie est limitée au niveau de l'étendue et du temps, tel qu'énoncé dans les conditions de garanties concernées.
- 13c Le Donneur d'ordre ne peut pas faire appel à la garantie visée dans cet article 13 s'il est question d'un défaut ou dommage consécutif à une utilisation irrationnelle, une manipulation contraire au mode d'emploi et autres prescriptions, une utilisation en dehors du domaine d'application normal, une usure normale ou une faute intentionnelle ou faute grave de la part du Donneur d'ordre, de l'utilisateur final ou de tiers.
- 13d Dans le cas où le Donneur d'ordre est habilité à faire appel à la garantie visée dans cet article 13, Numatic est uniquement tenue à une réparation sans frais d'une marchandise défectueuse ou au remplacement de tout ou partie de la marchandise, le tout à la discrétion de Numatic.

## Article 14 : Travaux de réparation et de montage.

- 14a Les travaux de réparation et de montage sont réalisés aux tarifs en vigueur chez Numatic.
- 14b Le personnel chargé des travaux de réparation et de montage se limite au montage du matériel livré par Numatic compris dans la commande.
- 14c Si les travaux de réparation et de montage sont retardés pour des raisons qui échappent à la responsabilité de Numatic, Numatic a le droit de facturer au Donneur d'ordre les frais qui en découlent.
- 14d En cas de travaux de réparation, les pièces et/ou matériaux remplacés deviennent la propriété de Numatic, sauf autre convention.
- 14e La personne chargée de l'inspection et/ou Numatic ne peuvent pas être tenues responsables pour les dommages occasionnés à l'appareil ou au câble, ou autres, qui sont intervenus après un contrôle NEN, suite à une manipulation inappropriée par l'utilisateur.

## Article 15 : Suspension et résiliation.

Si le Donneur d'ordre ne satisfait pas, pas convenablement ou pas à temps à toute obligation pouvant découler pour lui de ce contrat ou de tout autre accord conclu avec Numatic, ainsi qu'en cas de faillite de redressement judiciaire, d'arrêt des activités ou de liquidation de l'entreprise du Donneur d'ordre ou si à l'égard du Donneur d'ordre, toute autre situation se produit sur la base de laquelle Numatic craint que le Donneur d'ordre ne puisse pas, pas convenablement ou pas à temps remplir ses obligations, le Donneur d'ordre est présumé de plein droit être en défaut et Numatic a le droit selon son propre choix, sans sommation ou mise en demeure, (i) de résilier le contrat, ou (ii) de suspendre l'exécution du contrat. Tout ceci sans que Numatic ne soit tenue à une quelconque indemnité et sans préjudice des autres droits de Numatic, y compris le droit d'exiger une indemnisation (totale).

## Article 16 : Accords.

Les accords ou contrats avec des employés et collaborateurs de Numatic qui n'ont pas de procuration, n'engagent pas Numatic, sauf si ces accords sont confirmés expressément par écrit par un représentant agréé de Numatic.

## Article 17 : Sous-traitance de travail à des tiers et cession.

Numatic a le droit de confier l'exécution de la commande à un tiers désigné par elle, au moment qu'elle souhaite. Le donneur d'ordre accepte par avance, et apportera sa collaboration à la cession par Numatic à un ou des tiers de tous les droits et obligations émanant du ou des contrats conclus par Numatic avec le Donneur d'ordre.

## Article 18 : Droit applicable et litiges.

- 18a Les présentes conditions, ainsi que les offres et contrats qui les concernent totalement ou partiellement, sont exclusivement soumises au droit néerlandais. La Convention de Vienne est exclue.
- 18b Tous les différends et litiges entre les parties concernent (i) l'interprétation ou l'application de ces conditions générales, (ii) les offres et devis de Numatic, (iii) tous les accords et contrats entre Numatic et le Donneur d'ordre, et (iv) la relation non-contractuelle entre le Donneur d'ordre et Numatic, seront tranchés exclusivement par le juge compétent à La Haye.



## Numatic Benelux

Numatic International BV  
Boîte postale 101  
2400 AC Alphen aan den Rijn  
Les Pays-Bas

Adresse de visite:  
Vennootsweg 15  
2404 CG Alphen aan den Rijn  
Les Pays-Bas

Tel. +31 (0)172 467 999  
E-mail [info@numatic.be](mailto:info@numatic.be)  
Internet [www.numatic.be](http://www.numatic.be)

